

ipari ventilátorok 2019





### D 200

Axiális fali ventilátor  
20 cm lapát átmérővel.  
Négyszögletes műanyag keret,  
acél védőháló. Alu. járókerék.  
Alacsony zajszint, alacsony  
energiafogyasztás. Egyfázisú  
aszinkron motor.  
IP X2

## Axiális fali ventilátorok

Típus	m3/h	méret mm	cső O mm	jellemzők	V
D 200	450	270 x 270	197	31W, IP-X2, 1300f/p	230 V

Elszívó mód (légszállítás iránya a rácstól a lapátok felé.) A motor nem szabályozható.



### C

Axiális fali ventilátor  
20-30cm lapátátmérővel.  
Négyszögletes rozsdamentes  
acéllemez keret, acél védőháló.  
Alacsony zajszint, alacsony  
energiafogyasztás. Egyfázisú  
aszinkron motor.  
IP 42

Típus	m3/h	méret mm	cső O mm	jellemzők	V
C 200	490	270 x 270	210	38W, IP-X2, 1400f/p	230 V
C 300	1600	395 x 395	320	120W, IP-X2, 1350f/p	230 V

Elszívó mód (légszállítás iránya a rácstól a lapátok felé.) A motor nem szabályozható.



### VG

Drótkeretes ventilátor  
20-50cm csőátmérővel.  
Acélhuzal keret, acéllapát  
alacsony zajszint, alacsony  
energiafogyasztás.  
Egyfázisú aszinkron motor.  
Klíma berendezésekbe, gépek,  
kompresszorok, léghűtésére.  
IP 54

Típus	m3/h	méret mm	cső O mm	jellemzők	V
VG-200	780	260 x 260	210	55 W, IP-54	230 V
VG-300	2030	360 x 360	320	140 W, IP-54	230 V
VG-400	3541	470 x 470	420	180 W, IP-54	230 V
VG-450	4620	522 x 522	470	250 W, IP-54	230 V
VG-500	6420	570 x 570	520	420 W, IP-54	230 V



### VENTO

Axiális fali ventilátor  
18-31cm csőátmérővel.  
Négyszögletes poliészterezett  
acéllemez keret, préselt  
alumínium járókerék, acél  
védőháló. Alacsony zajszint,  
alacsony energiafogyasztás.  
Egyfázisú aszinkron motor.  
Garázsok üzletek, kisebb  
helyiségek légcseréjéhez.  
**Fordulatszám szabályozható.**  
IP 42

Típus standard elszívó	m3/h	Pa	kW	dB	ford./perc	V
VENTO 18	275	58	0,005	50	1300	230 V
VENTO 21	400	72	0,010	55	1300	230 V
VENTO 24	700	64	0,010	58	1300	230 V
VENTO 26	950	88	0,016	59	1300	230 V
VENTO 31	1700	98	0,034	62	1300	230 V

„N” **BEFÚVÓ KIVITEL** Felhasználás: PI: kazánházak levegő utánpótlásánál

VENTO 18 N befúvó	275	58	0,005	50	1300	230 V
VENTO 21 N	400	72	0,010	55	1300	230 V
VENTO 24 N	700	64	0,010	58	1300	230 V
VENTO 26 N	950	88	0,016	59	1300	230 V
VENTO 31 N	1700	98	0,034	62	1300	230 V



### RUDI

Axiális fali ventilátor  
31-63cm csőátmérővel.  
Hatékony, csendes és  
gazdaságos fali ventilátor.  
Tartós konstrukció műhelyek,  
raktárak, gyártócsarnokok, stb.  
szellőztetésére. Egyfázisú  
aszinkron motor termikus  
védelemmel. **Szabályozható.**  
A bekötődoboz a védőrácsnál  
helyezkedik el.  
Átfolyó hőmérséklet  
**folyamatos üzemben**  
**+ 60 °C – ig.**  
IP 54

Típus	m3/h	Pa	cső O mm	jellemzők	V
RUDI 31	1700	100	330 mm	100W, IP-54	230 V
RUDI 35	2200	85	370 mm	150 W, IP-54	230 V
RUDI 38	2900	85	400 mm	170 W, IP-54	230 V
RUDI 40	3500	130	420 mm	230 W, IP-54	230 V
RUDI 45	4300	110	465 mm	250 W, IP-54	230 V
RUDI 50	5750	160	520 mm	360 W, IP-54	230 V
RUDI 55	8250	160	570 mm	570 W, IP-54	230 V
RUDI 63	10550	185	650 mm	860 W, IP-54	230 V

Megrendelhető (sztenderd) elszívó, vagy befúvó kivitelben. Fordulatszám szabályozható motor.



### ORW

Fémházas axiális fali ventilátorok. Állattartó telepek, gyártócsarnokok, raktárak, üzemek szellőztetésére. Hatékony energiatakarékos ventilátor. Karbantartás mentesen működés, hosszú élettartam mellett. -25 C. - +60 C. levegő szállítására. Poliészterezett acéllemez ház speciális műanyag lapátok. A 3-fázisú motor frekvenciaváltóval, az egy fázisú feszültség szabályozóval szabályozható. Motor védettség IP 55.

## Axiális fali ventilátorok

Típus	m <sup>3</sup> /h	Pa	cső Ø mm	kW	V
OWR-400 1F	4200	110	400	0,12	230V
OWR-400 3F	4200	110	400	0,12	3x400V
OWR-450 1F	5500	114	450	0,25	230V
OWR-450 3F	5500	114	450	0,25	3x400V
OWR-500 1F	7300	123	500	0,25	230V
OWR-500 3F	7300	123	500	0,25	3x400V
OWR-560 1F	9800	135	560	0,37	230V
OWR-560 3F	9800	135	560	0,37	3x400V

A ventilátor gyártása alapesetben normál elszívó kivitelben történik. Megrendelhető befúvó kivitelben.



### WOJK

Axiális fali ventilátor 31-80 cm csőátmérővel. Nagy légszállítású, halk, energiatakarékos ventilátorok. 1 vagy 3 fázisú motorral. **Fordulatszám szabályozható.** Elszívó (standard) vagy befúvó kivitelben is rendelhető. Lapátok: 310-560-ig műanyag. A 800-as acél vagy alumínium. IP 55

típus	m <sup>3</sup> /h	Pa	kW	dB	ford.perc	V
WOJK-31	2808	85	0,18	74	1400	230,400 V
WOJK-35	4530	123	0,25	72	1400	230,400 V
WOJK-40	6084	128	0,25	74	1400	230,400 V
WOJK-45	7760	132	0,37	75	1400	230,400 V
WOJK-50	7956	140	0,37	76	1400	230,400 V
WOJK-56/M	7040	62	0,37	68	900	400 V
WOJK-56/2	11000	150	0,55	75	1400	230,400 V
WOJK-56/3	11160	152	0,75	76	1400	230,400 V
WOJK-56/4	13100	155	1,1	76	1400	230,400 V
WOJK-80 3F	25200	80	0,75	75	900	400 V



### WOJ

Axiális fali ventilátor 31-56 cm csőátmérővel. Mezőgazdasági ventilátor 31-56cm csőátmérővel. Gyűrűs keretben. Nagy légszállítású, halk, energiatakarékos ventilátorok. 1 vagy 3 fázisú motorral. **Fordulatszám szabályozható.** Elszívó (standard) vagy befúvó kivitelben is rendelhető. Lapátok: 310-560-ig műanyag. IP 55

típus	m <sup>3</sup> /h	Pa	kW	dB	ford./perc	V
WOJ-31	2808	85	0,18	74	1400	230,400 V
WOJ-35	4530	123	0,25	72	1400	230,400 V
WOJ-40	6084	128	0,25	74	1400	230,400 V
WOJ-50	7956	140	0,37	76	1400	230,400 V
WOJ-56/M	7040	62	0,37	68	900	400 V
WOJ-56/2	11000	150	0,55	75	1400	230,400 V
WOJ-56/3	11160	152	0,75	76	1400	230,400 V
WOJ-56/4	13100	155	1,1	76	1400	230,400 V

Megrendelhető (sztenderd) elszívó, vagy befúvó kivitelben. Fordulatszám szabályozható motor.



### Műanyagházas IP. 66 védettségű axiális fali ventilátorok

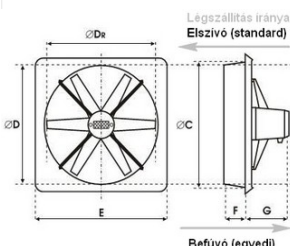
0,9 kW-ig IP 44 védettség!

### DX

Axiális fali ventilátor. UV álló, időálló **műanyag** ház. HIPS (Ø 250-500), ABS műanyag (Ø 560-710) (RAL 9017). Védőháló a motor és a járókerék között. A Járókerekek öntött, üvegszál erősítésű polipropilénből (PPG) készülnek. Öntött alumínium agy. A ventilátor motor aszinkron egyfázisú 230V/50Hz vagy háromfázisú 400V/230V/50Hz. Az egyfázisú motorok feszültség alapú fordulatszám-szabályzással, a háromfázisú motorok frekvenciaváltóval szabályozhatóak. A ventilátor motorok hővédelemmel vannak ellátva. Szigetelési osztály F. Maximális működési hőmérséklet: 60 ° C. (09 kW-ig. 40 ° C.)

Típus	m <sup>3</sup> /h	ford./p.	kW	A	dB	IP	V
DX 250/R/6-6/50/230	1440	1350	0,04	0,55	54	<b>44</b>	230 V
DX 300/R/6-6/40/230	2060	1350	0,06	0,85	54	<b>44</b>	230 V
DX 355/R/6-6/30/230	2290	1350	0,06	0,85	51	<b>44</b>	230 V
<b>DX 400/R/4-8/30/230</b>	<b>3330</b>	<b>1350</b>	<b>0,09</b>	<b>1,4</b>	<b>55</b>	<b>44</b>	<b>230 V</b>
<b>DX 400/R/3-6/50/230</b>	<b>4550</b>	<b>1350</b>	<b>0,15</b>	<b>1,3</b>	<b>61</b>	<b>66</b>	<b>230 V</b>
<b>DX 400/R/6-6/40/230</b>	<b>4400</b>	<b>1350</b>	<b>0,15</b>	<b>1,3</b>	<b>61</b>	<b>66</b>	<b>230 V</b>
<b>DX 400/R/6-6/50/230</b>	<b>5350</b>	<b>1350</b>	<b>0,25</b>	<b>1,8</b>	<b>65</b>	<b>66</b>	<b>230 V</b>
<b>DX 400/R/8-8/45/230</b>	<b>5120</b>	<b>1350</b>	<b>0,25</b>	<b>1,8</b>	<b>64</b>	<b>66</b>	<b>230 V</b>
DX 450/R/3-6/45/230	6000	1350	0,15	1,3	63	66	230 V
DX 450/R/6-6/45/230	6890	1350	0,25	1,8	66	66	230 V
DX 450/R/8-8/45/230	7320	1350	0,37	2,8	67	66	230 V
DX 450/R/6-6/50/400	7790	1400	0,37	1,2	69	66	400 V
<b>DX 500/R/3-6/45/230</b>	<b>7690</b>	<b>1350</b>	<b>0,25</b>	<b>1,8</b>	<b>65</b>	<b>66</b>	<b>230 V</b>
<b>DX 500/R/6-6/45/230</b>	<b>8880</b>	<b>1350</b>	<b>0,37</b>	<b>2,8</b>	<b>68</b>	<b>66</b>	<b>230 V</b>
<b>DX 500/R/6-6/40/400</b>	<b>7940</b>	<b>1400</b>	<b>0,37</b>	<b>1,2</b>	<b>66</b>	<b>66</b>	<b>400 V</b>
<b>DX 500/R/8-8/40/230</b>	<b>8310</b>	<b>1350</b>	<b>0,37</b>	<b>2,8</b>	<b>67</b>	<b>66</b>	<b>230 V</b>
<b>DX 500/R/8-8/45/400</b>	<b>9820</b>	<b>1400</b>	<b>0,55</b>	<b>1,3</b>	<b>70</b>	<b>66</b>	<b>400 V</b>
<b>DX 500/R/8-8/50/230</b>	<b>10200</b>	<b>1350</b>	<b>0,55</b>	<b>4,0</b>	<b>71</b>	<b>66</b>	<b>230 V</b>
DX 560/R/3-6/40/230	8850	1350	0,25	1,8	64	66	230 V
DX 560/R/6-6/40/230	9830	1350	0,37	2,8	66	66	230 V
DX 560/R/6-6/35/400	8880	1400	0,37	1,2	64	66	400 V
DX 560/R/6-6/45/230	11400	1350	0,55	4,0	70	66	230 V
DX 560/R/6-6/45/400	11900	1400	0,55	1,3	70	66	400 V
DX 560/R/8-8/40/230	10800	1350	0,55	4,0	68	66	230 V
DX 560/R/8-8/35/400	9960	1400	0,55	1,3	67	66	400 V
<b>DX 630/R/10-10/50/230/L</b>	<b>12800</b>	<b>900</b>	<b>0,55</b>	<b>4,3</b>	<b>68</b>	<b>66</b>	<b>230 V</b>
<b>DX 630/R/8-8/40/230</b>	<b>13500</b>	<b>1350</b>	<b>0,75</b>	<b>5,1</b>	<b>69</b>	<b>66</b>	<b>230 V</b>
<b>DX 630/R/8-8/40/400</b>	<b>14000</b>	<b>1400</b>	<b>0,75</b>	<b>2,2</b>	<b>70</b>	<b>66</b>	<b>400 V</b>
<b>DX 630/R/8-8/45/400</b>	<b>16600</b>	<b>1400</b>	<b>1,1</b>	<b>3,0</b>	<b>73</b>	<b>66</b>	<b>400 V</b>
DX 710/R/5-5/40/230/L	15800	900	0,55	4,3	68	66	230 V
DX 710/R/5-5/40/400/L	15800	900	0,55	2,3	68	66	400 V
DX 710/R/5-5/35/400	21500	1400	1,5	4,3	75	66	400 V
DX 710/R/5-5/45/400	25900	1350	2,2	5,8	79	66	400 V

Alapkivitel: Elszívó. (A légáram iránya a motortól a járókerék felé.) Rendelésre befúvó kivitel is elkészíthető. **Védettség: IP 66.** (09 kW-ig. IP 44.)





**CF**  
**Műanyagházas csőventilátor.**  
 10-20cm csőátmérővel,  
 műanyag lapáttal.  
 Ziehl – Abegg motorral.  
 Tiszta levegő szállítására.  
**Fordulatszám szabályozható.**  
 IP 44

### Csőközi ventilátorok

típus	m3/h	Pa	O mm	kW	dB	V
CF 100	240	330	100	0,056	71	230 V
CF 120	330	300	125	0,06	69	230 V
CF 150	830	460	150	0,150	75	230 V
CF 200	890	460	200	0,145	74	230 V



**WKBO**  
**Fémházas csőventilátor.**  
 12-25 cm csőátmérővel.  
 Egyfázisú aszinkron motor.  
 Acélház, acél vagy műanyag  
 lapátok. (Antikorróziós  
 védelem.) -25°C és +40°C  
 közötti használatra.  
 Száraz, tiszta közeg  
 szállítására ajánlott.  
 EBM-PAPST motorral.  
**Fordulatszám szabályozható.**  
 IP 44

típus	m3/h	Pa	kW	dB	ford./perc	V
WKBO-12 ventilátor	450	300	0,058	64	2500	230 V
WKBO-15 M ventilátor	500	320	0,058	64	2500	230 V
WKBO-15 D ventilátor	850	370	0,085	73	2600	230 V
WKBO-20 M ventilátor	1350	580	0,155	75	2600	230 V
WKBO-20 D ventilátor	1700	460	0,185	76	2650	230 V
WKBO-25 ventilátor	2400	560	0,280	77	2750	230 V



**WPKO**  
**kétsebességű csőventilátor**  
**10-31,5 cm csőátmérővel**  
 Egyfázisú aszinkron motor.  
 Száraz tiszta vagy enyhén  
 szennyezett levegő szállítására.  
 ABS műanyag ház.  
 Motor védettség IP44.

típus	m3/h	Pa	kW	dB	ford./perc	V
WPKO-100	350 / 175	360	0,069	67	2590	230
WPKO-125	440 / 220	360	0,071	67	2535	230
WPKO-150	610 / 305	430	0,1	74	2350	230
WPKO-160	700 / 350	475	0,130	74	2580	230
WPKO-200	1050 / 525	620	0,19	76	2150	230
WPKO-250	1200 / 600	635	0,19	76	2250	230
WPKO-305	1850 / 925	690	0,245	78	2450	230
WPKO-315	1900 / 950	720	0,25	79	2520	230



**VENTO K**  
 Axiális csőventilátor  
 18-31cm csőátmérővel.  
 Poliészterezett acéllemez ház,  
 préselt alumínium járókerék.  
 Alacsony zajszint, alacsony  
 energiafogyasztás.  
 Egyfázisú aszinkron motor.  
 Rövidebb csőszakaszokhoz.  
**Fordulatszám szabályozható.**  
 IP 42

### Fémházas axiális csőventilátorok

Típus standard elszívó	m3/h	Pa	kW	dB	ford./perc	V
VENTO K 18	275	58	0,005	50	1300	230 V
VENTO K 21	400	72	0,010	55	1300	230 V
VENTO K 24	700	64	0,010	58	1300	230 V
VENTO K 26	950	88	0,016	59	1300	230 V
VENTO K 31	1700	98	0,034	62	1300	230 V



**VK**  
 Csőventilátor  
 20-63cm csőátmérővel.  
 Acélkeret, acéllapát,  
 alacsony zajszint, alacsony  
 energiafogyasztás.  
 Egyfázisú aszinkron motor.  
 Klimaberendezésekbe, gépek,  
 kompresszorok léghűtésére.  
 IP 54

Típus	m3/h	csőkarima O mm	jellemzők	V
VK-200	780	250	55 W, IP-54	230 V
VK-300	2030	382	140 W, IP-54	230 V
VK-400	3541	466	180 W, IP-54	230 V
VK-450	4620	515	250 W, IP-54	230 V
VK-500	6420	567	420 W, IP-54	230 V
VK-630	10860	705	750 W, IP-54	230 V



**OLO - K**  
Fémházas csőventilátor.  
31-56cm csőátmérővel.  
(peremes)  
Acéllemez ház,  
speciális műanyag lapátok.  
Perem nélkül is rendelhető.  
IP 54



**OLO - BK**  
Perem nélküli kivitel.

### Fémházas axiális ipari csőventilátorok

típus	m3/h	Pa	kW	dB	ford./perc	V
OLO-31/7 K	2800	85	0,18	70	1400	230,400V
OLO-35/7 K	4530	132	0,25	72	1400	230,400V
OLO-40/7 K	6084	128	0,25	74	1400	230,400V
OLO-45/7 K	7760	132	0,37	74	1400	230,400V
OLO-50/5 K	8820	138	0,37	75	1400	230,400V
OLO-50/6 K	9900	138	0,55	75	1400	230,400V
OLO-56/2 K	11000	150	0,55	75	1400	230,400V
OLO-56/3 K	11160	152	0,75	75	1400	230,400V
OLO-56/4 K	12000	155	1,1	76	1400	230,400V



**MACH**  
Fémházas csőventilátor.  
60-120cm csőátmérővel.  
(peremes)  
Alkalmos 1,2 kg/m<sup>3</sup> sűrűségű  
közeg átáramoltatására.  
Nagy légcserre, nagy távolságra  
történő légszállítás. Acéllemez  
ház, acél vagy alumínium rotor.  
Gyárák, géptermekek, csarnokok,  
szellőztetésére.

### Nagyteljesítményű ipari axiál ventilátorok

típus	m3/h	Pa	kW	dB	ford./perc	V
MACH-60 AM	6696	80	0,37	78	900	230,400 V
MACH-60 AD	10260	186	0,75	86	1400	230,400 V
MACH-80 AM	13320	105	0,75	83	900	400 V
MACH-80 AD	23760	310	3,0	90	1400	400 V
MACH-100 AM	25920	137	3,0	89	900	400 V
MACH-100 AD	45000	405	7,5	99	1400	400 V
MACH-120 AM	57600	215	5,5	92	900	400 V
MACH-120 AD	77400	520	18,5	105	1400	400 V

A ventilátorok technikai adatai a [www.ipariventilator.info](http://www.ipariventilator.info) honlapon megtekinthetőek.



**WO-80 RM**  
ventilátor.  
1,2 kg/m<sup>3</sup> sűrűségű közeg  
átáramoltatására.  
Elszívó vagy befúvó kivitelben  
is megrendelhető.  
Acéllemez keret, acél vagy  
műanyag rotor.  
Mezőgazdaságban gabona,  
zöldtakarmány szárításra, vagy  
ipari csarnokok szellőztetésére.  
IP 55

típus	m3/h	Pa	kW	dB	ford.perc	V
WO-80 RM/M	22000	170	2,2	77	900	400 V
WO-80 RM 3F	34380	400	4,0	84	1400	400 V
WO-80 RM/D	39600	440	5,5	87	1400	400 V



**WOO**  
Axiális ipari ventilátor.  
Kiváló paraméterekkel  
rendelkező, időtálló ipari  
ventilátor.  
1,2 kg/m<sup>3</sup> sűrűségű közeg  
átáramoltatására.  
Csővezetékek, téglagyárák,  
kerámiaüzemek és egyéb ipari  
létesítményekben történő  
felhasználásra.  
Acél ház, acél lapátok.  
Igény szerint krómmal  
alumínium, vagy egyéb  
kialakítás.  
15C és +40C közötti  
használatra.

típus	m3/h	Pa	kW	dB	ford.perc	V
WOO-63/1	12240	380	1,5	68	1400	230,400 V
WOO-63/2	14400	395	2,2	67	1400	400 V
WOO-63/3	17280	440	2,2	68	1400	400 V
WOO-63/4	19800	480	3,0	67	1400	400 V
WOO-63/5	23220	525	4,0	66	1400	400 V
WOO-80/1 M	17280	300	1,5	70	950	400 V
WOO-80/1 D	25920	660	5,5	80	1400	400 V
WOO-80/2 M	19800	305	2,2	70	950	400 V
WOO-80/2 D	30420	700	7,5	80	1400	400 V
WOO-80/3 M	22320	320	2,2	70	950	400 V
WOO-80/3 D	34200	725	7,5	76	1400	400 V
WOO-80/4 M	24480	345	3,0	69	950	400 V
WOO-80/4 D	37800	790	7,5	76	1400	400 V
WOO-80/5 M	28800	390	3,0	67	950	400 V
WOO-80/5 D	43020	900	11,0	75	1400	400 V
WOO-80/6 M	31680	450	5,5	68	950	400 V
WOO-80/6 D	48600	1005	15,0	79	1400	400 V
WO-100/1	45000	470	7,5	91	960	400 V
WO-100/2	60660	550	11,0	89	960	400 V
WO-100/3	77220	605	15,0	92	960	400 V

IP55

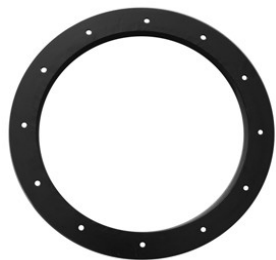
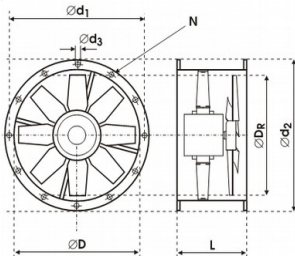




### DCX

#### Axiál csőventilátor.

Szabványos axiális csőventilátor család. A csőventilátor tetszőleges pozícióban telepíthető. A ház kiváló minőségű porszórt acéllemez. (Karimaméretezés PN-ISO 13351 szerint). A Járókerekék öntött üvegszál erősítésű polipropilénből (PPG) készülnek. Öntött alumínium agy. (Külön rendelésre a járókerek üvegszállal vagy alumíniummal erősített poliamid (PAG) lapátokkal is elkészíthető.) (Magasabb hőmérsékleti megfelelés és a nagyobb szilárdság). A ventilátor motor aszinkron egyfázisú 230V/50Hz vagy háromfázisú 400V/230V/50Hz. Az egyfázisú motorok feszültség alapú fordulatszám-szabályzással, a háromfázisú motorok frekvenciaváltóval szabályozhatóak. Szigetelési osztály F. A motorok hővédelemmel vannak ellátva. Működési hőmérséklet: 60 ° C. (A ventilátor magasabb hőtűrésű kivitelben is megrendelhető.) **Védettség: IP 66.**



Kiegészítők: Csőcsatlakozó idom.

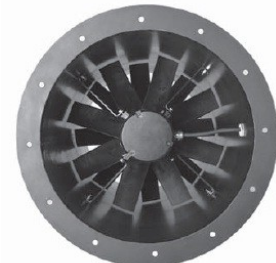
### Fémházas IP. 66 védettségű axiál csőventilátorok

Típus	m3/h	ford./p.	kW	A	dB	IP	V
315/KAN/8-8/50/230/N	2730	1350	0,15	1,3	59	66	230 V
315/KAN/8-8/35/400/H	4050	2800	0,55	1,4	67	66	400 V
315/KAN/10-10/45/400/H	4990	2800	0,75	1,8	72	66	400 V
355/KAN/10-10/45/230/N	3470	1350	0,15	1,3	60	66	230 V
355/KAN/8-8/30/400/H	4520	2800	0,75	1,8	67	66	400 V
355/KAN/10-10/40/400/H	6440	2800	1,1	2,5	73	66	400 V
400/KAN/10-10/50/230/N	5530	1350	0,37	2,8	66	66	230 V
400/KAN/10-10/50/400/N	5730	1400	0,37	1,2	66	66	400 V
400/KAN/12-12/50/230/N	5320	1350	0,37	2,8	65	66	230 V
400/KAN/12-12/45/400/N	5110	1400	0,37	1,2	64	66	400 V
400/KAN/8-8/30/400/H	7120	2800	1,1	2,5	71	66	400 V
400/KAN/8-8/35/400/H	8520	2800	1,5	3,3	75	66	400 V
450/KAN/8-8/50/230/N	7910	1350	0,55	4,0	69	66	230 V
450/KAN/8-8/50/400/N	8200	1400	0,55	1,3	70	66	400 V
450/KAN/10-10/50/230/N	8130	1350	0,55	4,0	70	66	230 V
450/KAN/10-10/45/400/N	7750	1400	0,55	1,3	69	66	400 V
450/KAN/8-8/30/400/H	9500	2800	1,5	3,3	73	66	400 V
450/KAN/8-8/35/400/H	11700	2800	2,2	4,8	78	66	400 V
500/KAN/8-8/45/230/N	9470	1350	0,55	4,0	69	66	230 V
500/KAN/8-8/40/400/N	8620	1400	0,55	1,3	67	66	400 V
500/KAN/10-10/50/230/N	10500	1350	0,75	5,1	72	66	230 V
500/KAN/10-10/45/400/N	10100	1400	0,75	2,2	71	66	400 V
500/KAN/8-8/30/400/H	12300	2800	2,2	4,8	75	66	400 V
500/KAN/8-8/35/400/H	15100	2800	3,0	6,9	80	66	400 V
560/KAN/8-8/40/400/N	11200	1400	0,75	2,2	69	66	400 V
560/KAN/10-10/45/400/N	13800	1400	1,1	3,0	74	66	400 V
560/KAN/12-12/50/400/N	15200	1400	1,5	4,3	76	66	400 V
630/KAN/12-12/45/400/L	12200	900	0,55	2,3	67	66	400 V
630/KAN/10-10/45/400/N	18100	1400	1,5	4,3	75	66	400 V
630/KAN/12-12/50/400/N	21000	1400	2,2	5,8	79	66	400 V

### DCT

#### Axiál turbóventilátor.

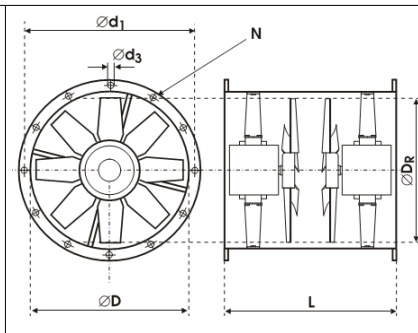
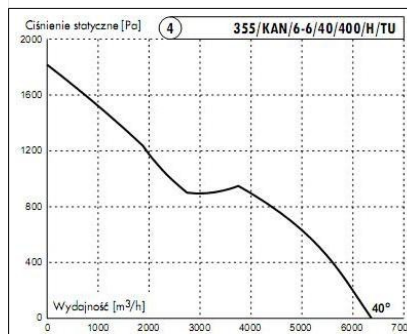
A ventilátorházban két egymással ellentétes irányba forgó rotor található. Az ellenkező irányban forgó rotorok nagyobb nyomásérték mellett teszik lehetővé a légszállítást. A ventilátor erősebb a normál csőventilátornál. Az adott légmennyiséget hosszabb távolságra képes elszállítani. A ventilátor ház kiváló minőségű porfestett acéllemezéből készül. (A karima méretezése PN-ISO 13351 szerint.) A Járókerekék öntött üvegszál erősítésű polipropilénből (PPG) készülnek. Alumínium agy. (Külön rendelésre a járókerek üvegszállal vagy alumíniummal erősített poliamid (PAG) lapátokkal is elkészíthető.) (Magasabb hőmérsékleti megfelelés, nagyobb szilárdság). A ventilátor motor aszinkron egyfázisú 230V/50Hz vagy háromfázisú 400V/230V/50Hz. Az egyfázisú motorok feszültség alapú fordulatszám-szabályzással, a háromfázisú motorok frekvenciaváltóval szabályozhatóak. A motorok hővédelemmel vannak ellátva. Szigetelési osztály F. Működési hőmérséklet: 60 ° C. (A ventilátor magasabb hőtűrésű kivitelben is megrendelhető.) **Védettség: IP 66.**



Kiegészítők: Csőcsatlakozó idom.

### Fémházas IP. 66 védettségű TURBÓ csőventilátorok

Típus	m3/h	ford./p.	kW	A	dB	IP	V
315/KAN/8-8/50/230/N/TU	2730	1350	2x0,15	2,6	62	66	230 V
315/KAN/8-8/35/400/H/TU	4050	2800	2x0,55	2,8	71	66	400 V
355/KAN/8-8/45/230/N/TU	3540	1350	2x0,15	2,6	63	66	230 V
355/KAN/6-6/40/400/H/TU	6270	2800	2x0,75	3,6	76	66	400 V
400/KAN/8-8/45/230/N/TU	5120	1350	2x0,25	3,6	67	66	230 V
400/KAN/8-8/35/400/H/TU	8520	2800	2x1,5	6,6	78	66	400 V
450/KAN/8-8/45/230/N/TU	7320	1350	2x0,37	5,6	71	66	230 V
450/KAN/6-6/35/400/H/TU	11200	2800	2x1,5	6,6	80	66	400 V
500/KAN/8-8/45/230/N/TU	9470	1350	2x0,55	8,0	73	66	230 V
500/KAN/8-8/45/400/N/TU	9820	1400	2x0,55	2,6	73	66	400 V
500/KAN/8-8/35/400/H/TU	15200	2800	2x3,0	13,8	83	66	400 V
560/KAN/10-10/45/400/N/TU	13800	1400	2x1,1	6,0	77	66	400 V
630/KAN/10-10/45/400/N/TU	18100	1400	2x1,5	8,6	78	66	400 V
630/KAN/12-12/45/400/L/TU	12200	900	2x0,55	4,6	70	66	400 V





## WOX

### Nagy teljesítményű ipari ventilátor.

Levegő és más, kémiailag semleges közeg (maximum 1,2kg/m<sup>3</sup>-ig) nagy távolságra történő légszállítására. Elszívó vagy befúvó kivitelben is megrendelhető.

Acéllemez ház speciális műanyag lapátok. Üzemek, raktarak, szellőztetésére, ipari felhasználásra.

## Nagyteljesítményű ipari axiál ventilátorok

típus	m <sup>3</sup> /h	Pa	kW	dB	ford.perc	V
WOx-40/1 M	1404	80	0,25	75	900	400 V
WOx-40/1 D	2088	190	0,25	83	1400	230,400 V
WOx-40/2 M	1764	93	0,25	73	900	400 V
WOx-40/2 D	2590	220	0,25	85	1400	230,400 V
WOx-40/3 M	2196	110	0,25	76	900	400 V
WOx-40/3 D	3276	240	0,25	84	1400	230,400 V
WOx-40/4 M	2484	118	0,25	76	900	400 V
WOx-40/4 D	3924	260	0,37	83	1400	230,400 V
WOx-40/5 M	2808	123	0,25	75	900	400 V
WOx-40/5 D	4320	280	0,37	82	1400	230,400 V
WOx-40/6 M	3060	132	0,25	75	900	400 V
WOx-40/6 D	5040	290	0,55	78	1400	230,400 V
WOx-40/7 M	3564	140	0,25	72	900	400 V
WOx-40/7 D	5580	305	0,55	78	1400	230,400 V
WOx-40/8 M	3960	150	0,25	75	900	400 V
WOx-40/8 D	6120	315	0,75	81	1400	230,400 V
WOx-63/0 M	3168	120	0,37	87	900	400 V
WOx-63/0 D	5040	260	0,75	93	1400	230,400 V
WOx-63/1 M	5330	140	0,37	87	900	400 V
WOx-63/1 D	7920	320	1,1	96	1400	230,400 V
WOx-63/2 M	7020	155	0,37	94	900	400 V
WOx-63/2 D	10440	360	1,5	98	1400	230,400 V
WOx-63/3 M	8712	175	0,55	88	900	400 V
WOx-63/3 D	13320	380	1,5	95	1400	230,400 V
WOx-63/4 M	10260	190	0,75	86	900	400 V
WOx-63/4 D	14940	420	2,2	94	1400	400 V
WOx-63/5 M	12600	210	0,75	86	900	400 V
WOx-63/6 M	14760	215	1,1	87	900	400 V
WOx-80/0 D	15120	465	3,0	96	1400	400 V
WOx-80/1 M	12780	265	1,1	74	900	400 V
WOx-80/1 D	19980	565	3,0	99	1400	400 V
WOx-80/2 M	15840	260	1,5	77	900	400 V
WOx-80/2 D	23760	460	4,0	100	1400	400 V
WOx-80/3 M	19980	270	2,2	78	900	400 V
WOx-80/3 D	30960	610	5,5	95	1400	400 V
WOx-80/4 M	24120	320	3,0	79	900	400 V
WOx-80/4 D	37080	720	7,5	91	1400	400 V
WOx-80/5 M	27900	325	4,0	81	900	400 V



## WOS-80

### Mezőgazdasági ventilátor.

1,4 kg/m<sup>3</sup> sűrűségű közeg átáramoltására. Gabona, zöldtakarmány, vetőmag szárító. Speciális konstrukció amely a prizmák mély átfűvésére is alkalmas. Elszívó vagy befúvó kivitelben is megrendelhető. Korrózióálló kivitel. IP 55

## WOS 80 speciális mezőgazdasági ventilátorok

típus	m <sup>3</sup> /h	Pa	kW	dB	ford.perc	V
WOS-80/1	20340	420	3,0	81	900	400 V
WOS-80/2	26280	460	4,0	83	900	400 V
WOS-80/3	23040	642	4,0	84	1400	400 V



## WO-TR

### Transzformátor ventilátor.

Elsősorban nagyteljesítményű transzformátorok radiátorai hűtésére kifejlesztett ventilátor. 1,2 kg/m<sup>3</sup> sűrűségű közeg átáramoltására. Horganyzott acéllemez ház. Lapátok:31-50 cm-ig műanyag. 560-800-ig alumínium. Standard: -15 +40C-ig. Rendelésre -50 +60 C-ig. 3 fázisú kivitelben rendelhető. IP55

## WO-TR transzformátor hűtő ventilátorok

típus	m <sup>3</sup> /h	Pa	kW	dB	ford.perc	V
WO-31/Tr M	1620	33	0,25	66	900	400 V
WO-31/Tr D	2520	79	0,2	74	1400	400 V
WO-40/Tr M	3492	39	0,25	68	900	400 V
WO-40/Tr D	3960	80	0,2	75	1400	400 V
WO-45/Tr D	7350	129	0,37	74	1400	400 V
WO-50/Tr M	5400	46	0,25	68	900	400 V
WO-50/Tr D	8280	100	0,55	77	1400	400 V
WO-56/Tr M	5508	42	0,37	64	680	400 V
WO-56/Tr S	7704	80	0,55	72	900	400 V
WO-56/Tr D	11520	185	1,5	83	1400	400 V
WO-80A/Tr M	9360	55	0,37	74	700	400 V
WO-80A/Tr D	12960	105	1,1	82	920	400 V
WO-80/TR S	13320	66	0,75	69	700	400 V
WO-80/TR D	18360	125	1,5	75	945	400 V



### WO 80 WK

#### Hűtőipari ventilátor.

Ideális hűtőiparban, hosszú csővezetékhez, és egyéb ipari alkalmazásra.  
Maximum: 1,4 kg/m<sup>3</sup> sűrűségű közeg átáramoltatására.  
Acéllemez, porfestett ház.  
Aluöntvény lapátok.  
A ventilátor légterelővel készül.  
Standard: -15 +40C-ig.

### WO 80 WK hűtőipari ventilátorok

típus	m <sup>3</sup> /h	Pa	kW	dB	ford.perc	V
WO-80/1-WK	22140	840	7,5	95	1450	400 V
WO-80/2-WK	28080	960	11,0	95	1450	400 V
WO-80/3-WK	32400	1060	11,0	98	1450	400 V
WO-80/4-WK	36360	1160	15,0	98	1450	400 V
WO-80/5-WK	39960	1320	15,0	99	1450	400 V



### WOCH

Speciális felhasználásra ajánlott ventilátor.

56-63cm csőátmérővel.  
Fémházas (peremes).  
Maximum 1,4kg/m<sup>3</sup> sűrűségű közeg átáramoltatására.  
Klimatizációs hőcserélők, ventilációs csatornákhöz.  
Gyárok, fagyasztók, hűtőházak, gyümölcsfeldolgozók.  
(Cseppfolyósító rendszerekben is alkalmazható.)  
Befúvó és elszívó kivitelben is rendelhető. Acéllemez, horgany, alumínium, vagy krómnikkel.  
Különböző kialakításban.

### WOCH hűtőipari ventilátorok

típus	m <sup>3</sup> /h	Pa	kW	dB	ford.perc	V
WOCH-56/1A	7200	185	0,55	85	1400	230,400 V
WOCH-56/2A	11430	195	1,1	80	1400	230,400 V
WOCH-56/3A	12420	205	1,5	81	1400	230,400 V
WOCH-56/1AK	7020	260	0,55	86	1400	230,400 V
WOCH-56/2AK	11880	305	1,1	79	1400	230,400 V
WOCH-56/3AK	12420	335	1,5	82	1400	230,400 V
WOCH-56/4AK	16380	370	2,2	84	1400	400 V
WOCH-56/1B	6660	235	0,55	87	1400	230,400 V
WOCH-56/2B	12240	235	1,1	82	1400	230,400 V
WOCH-56/3B	12960	250	1,5	84	1400	230,400 V
WOCH-56/1BK	6840	255	0,55	86	1400	230,400 V
WOCH-56/2BK	12240	310	1,1	81	1400	230,400 V
WOCH-56/3BK	13140	365	1,5	84	1400	230,400 V
WOCH-56/4BK	16560	385	2,2	86	1400	400 V
WOCH-56/1LB	6840	230	0,55	87	1420	230,400 V
WOCH-56/2LB	12240	230	1,1	82	1420	230,400 V
WOCH-56/3LB	13140	255	1,5	84	1420	230,400 V
WOCH-56/1LBK	7020	262	0,55	86	1400	230,400 V
WOCH-56/2LBK	12420	330	1,1	81	1400	230,400 V
WOCH-56/3LBK	13680	360	1,5	84	1400	230,400 V
WOCH-56/4LBK	16740	375	2,2	86	1400	400 V
WOCH-63/1	9540	430	1,5	86	1400	230,400 V
WOCH-63/2	16740	595	3,0	82	1400	400 V
WOCH-63/3	23040	750	5,5	78	1400	400 V
WOCH-63/PR	26000	1580	18,5	99	2800	400 V





**PFD**  
tetőventilátorok.  
Professzionális  
energiatakarékos ventilátor  
általános használatra.  
Nehéz körülmények között is  
folyamatos működésre  
alkalmas. Ellenáll a  
szennyeződéseknek.  
-25C és +60C  
közötti használatra.  
A ventilátor burkolat porszórt  
acéllemez.  
A motor külön zárt kamrában  
helyezkedik el.  
**Fordulatszám-szabályozható.**  
IP 55

### Tetőventilátorok

Fordulatszám-szabályozható motorral

típus	m3/h	Pa	kW	dB	Ford. /perc	V
PFD-200/4	1900	220	0,18	67	1400	3*400V
PFD-250/4	2400	236	0,25	67	1400	3*400V
PFD-315/4	3640	390	0,37	70	1400	3*400V
PFD-315/4D	4950	450	0,55	73	1400	3*400V
PFD-355/4	7560	500	0,75	75	1400	3*400V
PFD-400/4	9900	590	1,1	77	1400	3*400V
PFD-450/4	11700	700	1,5	78	1400	3*400V
PFD-500/4	15 370	855	2,2	81	1400	3*400V
PFD-315/6D	3200	158	0,25	67	900	3*400V
PFD-355/6	4780	186	0,25	69	900	3*400V
PFD-400/6	6360	205	0,37	70	900	3*400V
PFD-450/6	7520	290	0,55	71	900	3*400V
PFD-500/6	9880	355	0,75	73	900	3*400V



**RUFINO SB**  
Tetőventilátor 14-35cm  
csőátmérővel, dobrotorral.  
Poliészterezett acélház.  
A motor külön kamrában  
helyezkedik el.  
-25C és +60C közötti  
használatra.  
Halk üzemmód.  
Kevésbé szennyezett közeg  
szállítására.  
Üzemek, irodák, lakások,  
szellőztetésére.  
Folyamatos üzemre.  
Mostoha körülmények között is  
használható.  
**Fordulatszám-szabályozható.**  
IP 55

típus	m3/h	Pa	kW	dB.	ford./p.	V
RUFINO SB-14 B	710	460	0,12	63	2800	3*400V
RUFINO SB-14 B 1F	710	460	0,12	63	2800	1*230V
RUFINO SB-16 A	650	145	0,09	62	1400	3*400V
RUFINO SB-16 A 1F	650	145	0,09	62	1400	1*230V
RUFINO SB-16 B	1300	560	0,37	68	2800	3*400V
RUFINO SB-16 B 1F	1300	560	0,37	68	2800	1*230V
RUFINO SB-16 C	1650	910	0,55	74	2800	3*400V
RUFINO SB-16 C 1F	1650	910	0,55	74	2800	1*230V
RUFINO SB-20 A	864	200	0,12	70	1400	3*400V
RUFINO SB-20 A 1F	864	200	0,12	70	1400	1*230V
RUFINO SB-20 B	1750	910	0,55	75	2800	3*400V
RUFINO SB-20 B 1F	1750	910	0,55	75	2800	1*230V
RUFINO SB-20 C	2160	350	0,37	68	1400	3*400V
RUFINO SB-20 C 1F	2160	350	0,37	68	1400	1*230V
RUFINO SB-25 A	1440	200	0,25	60	1400	3*400V
RUFINO SB-25 A 1F	1440	200	0,25	60	1400	1*230V
RUFINO SB-25 B	3000	700	1,5	78	2800	3*400V
RUFINO SB-25 B 1F	3000	700	1,5	78	2800	1*230V
RUFINO SB-25 C	2850	440	0,75	70	1400	3*400V
RUFINO SB-25 C 1F	2850	440	0,75	70	1400	1*230V
RUFINO SB-31 A	3050	290	0,75	64	900	3*400V
RUFINO SB-31 B	3500	560	0,75	70	1400	3*400V
RUFINO SB-31 B 1F	3500	560	0,75	70	1400	1*230V
RUFINO SB-31 C	3900	730	1,1	72	1400	3*400V
RUFINO SB-31 C 1F	3900	730	1,1	72	1400	1*230V
RUFINO SB-35 A	4080	730	1,5	72	1400	3*400V
RUFINO SB-35 A 1F	4080	730	1,5	72	1400	1*230V
RUFINO SB-35 B	7200	540	2,2	73	900	3*400V



**RUFINO SP**  
tetőventilátor  
16-40cm csőátmérővel.  
Poliészterezett acélház.  
A motor külön kamrában  
helyezkedik el.  
-25C és +60C közötti  
használatra.  
Üzemek, irodák, lakások,  
garázsok szellőztetésére.  
Szennyezett közeg szállítására.  
Mostoha körülmények között is  
használható.  
**Fordulatszám-szabályozható.**  
IP 55

típus	m3/h	Pa	kW	dB	ford./p.	V
RUFINO SP-16 A	684	412	0,12	82	2800	3*400V
RUFINO SP-16 A 1F	684	412	0,12	82	2800	1*230V
RUFINO SP-16 B	923	458	0,18	86	2800	3*400V
RUFINO SP-16 B 1F	923	458	0,18	86	2800	1*230V
RUFINO SP-20AN 3F	2450	210	0,18	72	900	3*400V
RUFINO SP-20BN 3F	2100	540	0,25	71	1400	3*400V
RUFINO SP-20BN 1F	2100	540	0,25	71	1400	1*230V
RUFINO SP-20CN 3F	4040	2060	2,2	92	2800	3*400V
RUFINO SP-25AN 3F	2100	500	0,25	70	1400	3*400V
RUFINO SP-25AN 1F	2100	500	0,25	70	1400	1*230V
RUFINO SP-25BN 3F	4000	520	0,37	74	1400	3*400V
RUFINO SP-25BN 1F	4000	520	0,37	74	1400	1*230V
RUFINO SP-25CN 3F	7800	2000	3,0	98	2800	3*400V
RUFINO SP-25 DN	5800	885	1,1	81	1400	3*400V
RUFINO SP-25 DN 1F	5800	885	1,1	81	1400	1*230V
RUFINO SP-31AN 3F	2500	220	0,18	66	900	3*400V
RUFINO SP-31BN 3F	4150	550	0,37	76	1400	3*400V
RUFINO SP-31BN 1F	4150	550	0,37	76	1400	1*230V
RUFINO SP-31CN 3F	10100	2000	3,0	99	2800	3*400V
RUFINO SP-35 A	8280	800	1,5	84	1400	3*400V
RUFINO SP-35 A 1F	8280	800	1,5	84	1400	1*230V
RUFINO SP-35 B	16210	2684	7,5	99	2800	3*400V
RUFINO SP-40 A	7500	1280	3,0	90	1400	3*400V
RUFINO SP-40BN	11800	500	1,5	80	900	3*400V
RUFINO SP-40 CN	17200	1000	4,0	90	1400	3*400V



### RUFINO B

Tetőventilátor  
14-35cm csőátmérővel.  
Poliészterezett acélház.  
A motor külön kamrában  
helyezkedik el.  
-15C és +40C közötti  
használatra. Üzemek, irodák,  
lakások, garázsok  
szellőztetésére.  
Tiszta közeg szállítására.  
**Nem szabályozható.**  
Szakasos üzemre ajánlott!  
IP 54

### Tetőventilátorok

típus	m3/h	Pa	kW	dB	ford./p.	V
RUFINO B-14 B	710	460	0,12	63	2800	230/400
RUFINO B-16A	650	145	0,09	62	1400	230/400
RUFINO B-16 B	1300	560	0,37	68	2800	230/400
ORUFINO B-16 C	1650	910	0,55	74	2800	230/400
RUFINO B-20 A	864	190	0,12	70	1400	230/400
RUFINO B-20 B	1750	910	0,55	75	2800	230/400
RUFINO B-20 C	2160	350	0,37	68	1400	230/400
RUFINO B-25 A	1440	190	0,25	60	1400	230/400
RUFINO B-25 B	3000	700	1,5	78	2800	230/400
RUFINO B-25 C	2850	440	0,75	70	1400	230/400
RUFINO B-31 A	3050	290	0,75	64	900	400
RUFINO B-31 B	3500	560	0,75	70	1400	230/400
RUFINO B-31 C	3900	730	1,1	72	1400	230/400
RUFINO B-35 A	4080	730	1,5	72	1400	230/400
RUFINO B-35 B	7200	540	2,2	73	900	400



### RUFINO P

Radiális tetőventilátor  
20-40cm csőátmérővel.  
Poliészterezett acélház.  
A motor külön kamrában  
helyezkedik el.  
-15C és +40C közötti  
használatra.  
Üzemek, irodák, lakások,  
garázsok szellőztetésére.  
Enyhén szennyezett közeg  
szállítására.  
**Nem szabályozható.**  
Szakasos üzemre ajánlott!  
IP 54

típus	m3/h	Pa	kW	dB	ford./p.	V
RUFINO P-20 AN	2450	210	0,18	72	900	3*400V
RUFINO P-20 BN	2100	540	0,25	71	1400	230/400
RUFINO P-20 CN	4040	2060	2,2	92	2800	3*400V
RUFINO P-25 AN	2100	500	0,25	70	1400	230/400
RUFINO P-25 BN	4000	520	0,37	74	1400	230/400
RUFINO P-25 CN	7800	2000	3,0	98	2800	3*400V
RUFINO P-25 DN	5800	960	1,1	81	1400	230/400
RUFINO P-31 AN	2500	220	0,18	66	900	3*400V
RUFINO P-31 BN	4150	550	0,37	76	1400	230/400
RUFINO P-35 A	8280	800	1,5	84	1400	230/400
RUFINO P-35 C	16000	1300	4,0	97	1400	3*400V
RUFINO P-40 A	7500	1280	3,0	78	1400	3*400V
RUFINO P-40 BN	11800	500	1,5	80	900	3*400V
RUFINO P-40 CN	17200	1050	4,0	90	1400	3*400V



### WDS

Tetőventilátor  
16-31cm csőátmérővel.  
Csendes üzem kis fogyasztás.  
Poliészterezett acél vagy cinkelt  
acélház. **A motor a  
légáramban helyezkedik el.**  
**Motor: EBM-PAPST**  
**Fordulatszám-szabályozható.**  
IP 44

típus	m3/h	Pa	kW	dB	ford.p.	V
WDS-N16 (négyzetes talp)	570	320	0,058	62	2500	230 V
WDS-16 A	570	320	0,058	62	2500	230 V
WDS-16 B	860	370	0,085	73	2600	230 V
WDS-18	1450	570	0,155	75	2600	230 V
WDS-20 A	2015	270	0,115	62	1380	230 V
WDS-20 B	2435	550	0,280	77	2750	230 V
WDS-25	3160	400	0,245	66	1420	230 V
WDS- 31	4300	540	0,640	69	1290	230 V



### WOD

Tetőventilátor  
40-56cm csőátmérővel.  
Kis fogyasztás mellett,  
nagy légcserére képes.  
Poliészterezett acélház.  
Speciális műanyag lapátok.  
**Fordulatszám-szabályozható.**  
IP 55

típus	m3/h	Pa	kW	dB	ford.p.	V
WOD-40	4200	180	0,20	72	1400	3*400V
WOD-40 1F	4200	180	0,25	72	1400	1*230V
WOD-50	5760	215	0,37	76	1400	3*400V
WOD-50 1F	5760	215	0,37	76	1400	1*230V
WOD-56	7370	245	0,50	75	1400	3*400V
WOD-56 1F	7370	245	0,55	75	1400	1*230V



### PR 56

Tetőventilátor 56cm  
csőátmérővel.  
Poliészterezett acélház.  
Gyárak, raktárak, üzemek,  
irodák szellőztetésére.  
Hosszú élettartamú, időálló  
konstrukció!  
IP 55

típus	m3/h	Pa	kW	dB	Ford. p	V
PR-56/A	21000	640	3,0	81	900	400 V
PR-56/B	30000	1150	5,5	83	1400	400 V

Diagonális rotor.



### HAMER 56

Axiális tetőventilátor  
56-80cm csőátmérővel.  
Poliészterezett acélház.  
Acéllapátok. Üzemek, raktárak,  
állattartó telepek  
szellőztetésére.  
Időálló konstrukció!  
IP 55

típus	m3/h	Pa	kW	dB	ford.p	V
HAMER-56/1	7200	185	0,55	85	1400	230,400 V
HAMER-56/2	11430	195	1,1	82	1400	230,400 V
HAMER-56/3	12420	205	1,5	82	1400	230,400 V
HAMER-56/4	16740	375	2,2	86	1400	400 V
HAMER-80	34000	400	4,0	87	1400	400 V

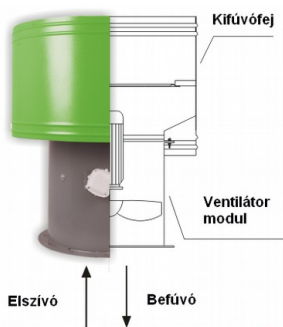


## DWR

Axiális tetőventilátor függőleges levegő kifúvással. 31,5-80 cm csőátmérővel. Állattartó telepek, raktárak, csarnokok szellőztetésére. A függőleges kifúvás alacsony zajszintet eredményez. Működési hőmérséklet: -25 C. és +55 C. Fordulatszám szabályozható IP 55. védett motorok. Szélsőséges körülmények között folyamatos üzemre alkalmas.

## DWR axiális tetőventilátor függőleges kifúvással.

Típus	Lsz: m3/h	Pa	KW	dB	Ford./p.	V
DWR-315/4 1F	2000	95	0,20	54	1400	230 V
DWR-315/4 3F	2000	95	0,15	54	1400	3x400V
DWR-355/4 1F	3150	115	0,25	55	1400	230 V
DWR-355/4 3F	3150	115	0,25	55	1400	3x400V
DWR-400/4 3F	3800	126	0,12	57	1400	3x400V
DWR-400/4 1F	3800	126	0,12	57	1400	230 V
DWR-450/4 3F	4900	152	0,25	59	1400	3x400V
DWR-450/4 1F	4900	152	0,25	59	1400	230 V
DWR-500/4 3F	6000	175	0,25	61	1400	3x400V
DWR-500/4 1F	6000	175	0,25	61	1400	230 V
DWR-560A / 4 3F	7300	220	0,37	62	1400	3x400V
DWR-560A / 4 1F	7300	220	0,37	62	1400	230 V
DWR-560B / 4 3F	12200	430	1,5	68	1400	3x400V
DWR-560B / 4 1F	12200	430	1,5	68	1400	230 V
DWR-630/6	8820	110	0,75	62	900	3x400V
DWR-630/4	14760	257	2,2	72	1400	3x400V
DWR-710/6	12600	160	1,1	66	900	3x400V
DWR-710/4	21600	370	3	77	1400	400V
DWR-800/4	27000	560	4,0	77	1400	3x400V
DWR-800/6	16100	190	1,5	68	900	3x400V



**Elszívó vagy befúvó módban is telepíthető!**

A ventilátor modul megfordításával a légszállítás iránya változtatható.



### WBS

#### Ventilátor 16-40cm csőátmérővel, dobrottorral.

1 vagy 3 fázisú motorral.  
A szabályzás 1 fázisnál feszültség, vagy fordulatszám szabályzóval történhet.  
A 3 fázisú frekvencia szabályzással szabályozható.  
**Tiszta közeghez ajánlott.**  
Mostoha körülmények között is használható.  
-25C és +60C közötti használatra javasolt.  
IP 55

#### FIGYELEM!

Alapesetben a ventilátor LG90 (L2) pozícióban kerül legyártásra.

típus	m3/h	Pa	kW	dB	ford.perc
WBS-16 A	864	190	0,12	65	1400
WBS-16 A 1F	864	190	0,12	65	1400
WBS-16 B	1800	760	0,75	70	2800
WBS-16 B 1F	1800	760	0,75	70	2800
WBS-16 C	1440	190	0,25	60	1400
WBS-16 C 1F	1440	190	0,25	60	1400
WBS-16 D	3200	760	1,5	70	2800
WBS-16 D 1F	3200	760	1,5	70	2800
WBS-20	2160	350	0,37	69	1400
WBS-20 1F	2160	350	0,37	69	1400
WBS-25 B	2400	280	0,75	70	1400
WBS-25 B 1F	2400	280	0,75	70	1400
WBS-31 A	3460	290	0,75	62	900
WBS-31 B	5400	730	2,2	70	1400
WBS-35 A	7200	540	2,2	66	900
WBS-35 B	13800	1220	7,5	71	1400
WBS-40 A	18720	1031	5,5	69	900
WBS-40 B	28080	2295	18,5	78	1400



### WPS

#### centrifugál ventilátorok 16-50cm csőátmérővel.

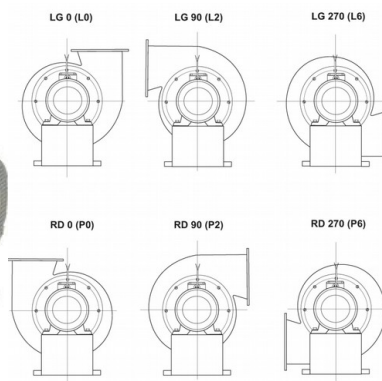
1 vagy 3 fázisú motorral.  
A szabályzás 1 fázisnál feszültség, vagy fordulatszám szabályzóval történhet.  
A 3 fázisú frekvencia szabályzással szabályozható.  
**Szennyezett közeghez.**  
A ház korrózió álló porszórót acéllemezből készül.  
(Horganyzott kivételben is rendelhető! ) A rotor acél vagy alumínium.  
Mostoha körülmények között is használható.  
-25C és +60C közötti használatra javasolt.  
IP 55

VÁLASZTHATÓ GYÁRTÁSI POZÍCIÓK WBS és WPS típusokhoz.

#### FIGYELEM!

Alapesetben a ventilátor LG90 (L2) pozícióban kerül legyártásra.

típus	m3/h	Pa	kW	dB	ford.perc
WPS-16 A	684	412	0,12	63	2800
WPS-16 A 1F	684	412	0,12	63	2800
WPS-16 B 1F	923	458	0,18	70	2800
WPS-20 AN	2000	270	0,18	65	900
WPS-20 BN	3900	2150	2,2	98	2800
WPS-25 AN	2100	550	0,25	68	1400
WPS-25 AN 1F	2100	550	0,25	68	1400
WPS-25 BN	4150	2200	2,2	98	2800
WPS-25 CN	7500	2250	3,0	99	2800
WPS-25 DN	5200	1050	1,1	85	1400
WPS-25 E	9000	6000	7,5	101	2800
WPS-31 AN	3500	640	0,37	86	1400
WPS-31 AN 1F	3500	640	0,37	86	1400
WPS-31 BN	7550	2200	3,0	99	2800
WPS-31 C	9400	2280	5,5	100	2800
WPS-35 A	8280	700	1,5	81	1400
WPS-35 A 1F	8280	700	1,5	81	1400
WPS-35 B	16210	2684	7,5	98	2800
WPS-40 A	7500	1280	3,0	85	1400
WPS-40 BN	11200	700	1,5	85	900
WPS-40 CN	16000	1400	4,0	93	1400
WPS-45 A	17800	800	2,2	88	900
WPS-45 B	28000	1960	7,5	95	1400
WPS-50	24700	1250	5,5	87	900



### WB

#### Radiális ventilátor 16-40cm csőátmérővel.

Dobrottorral, közvetlen lapátmeghajtással.  
1 vagy 3 fázisú motorral.  
Acéllemezes keret.  
**Tiszta közeghez ajánlott.**  
Nem szabályozható.  
-15C és +40C közötti használatra javasolt.  
Szigetelés B.  
Szakasos üzemre ajánlott!  
IP 54

### Radiális ventilátorok közvetlen lapátmeghajtással

A motor nem szabályozható

típus	m3/h	Pa	kW	dB	ford.perc
WB-16 A	864	190	0,12	65	1400
WB-16 B	1800	760	0,75	70	2800
WB-16 D	3200	760	1,5	70	2800
WB-20	2160	350	0,37	69	1400
WB-25 B	2400	280	0,75	70	1400
WB-31 A	3460	290	0,75	62	900
WB-31 B	5400	730	2,2	70	1400
WB-35 A	7200	540	2,2	66	900
WB-35 B	13800	1220	7,5	71	1400
WB-40 A	18720	1013	5,5	64	900



### WP

Centrifugál ventilátor  
**16-50cm csőátmérővel.**  
 1 vagy 3 fázisú motorral.  
 Portalanító üzemekhez,  
 közepesen szennyezett  
 közeghez ajánlott.  
 Nem szabályozható.  
 15C és +40C közötti  
 használatra javasolt.  
 Szakasos üzemre ajánlott!  
 IP 54

#### FIGYELEM!

Alapesetben a ventilátorok  
 LG90 (L2) pozícióban kerülnek  
 legyártásra.

típus	m3/h	Pa	kW	dB	ford.perc		
WP-16 A	684	412	0,12	92	2800		
WP-20 BN	3900	2150	2,2	98	2800		
WP-25 AN	2100	550	0,25	68	1400		
WP-25 BN	4150	2200	2,2	98	2800		
WP-25 CN	7500	2250	3,0	99	2800		
WP-25 DN	5200	1050	1,1	85	1400		
WP-31 AN	3500	650	0,37	86	1400		
WP-31 BN	7550	2200	3,0	99	2800		
WP-31 C	9400	2300	5,5	100	2800		
WP-35 A	8280	700	1,5	81	1400		
WP-35 B	16210	2684	7,5	98	2800		
WP 35 C	16000	1300	4,0	96	1400		
WP-40 A	7500	1280	3,0	85	1400		
WP-40 CN	16000	1400	4,0	93	1400		
WP-45 A	17800	800	2,2	88	900		
WP-45 B	28000	1960	7,5	95	1400		
WP-50	24700	1250	5,5	87	900		



### WBN

#### Dobventilátor közvetlen lapátmeghajtással.

Kapcsolószekrények hűtésére,  
 kályhák befűtéséhez.  
 Porfestett acéllemez ház,  
 acéllapátok.  
 130-as típus: motor a  
 légáramban. A 150-es típusnál  
 a motor külön zárt kamrában  
 helyezkedik el.  
**Szakasos üzemmódra.**  
 IP 42

### Dobventilátorok közvetlen lapátmeghajtással Szakasos üzemmódra

típus	m3/h	Pa	kW	dB	ford.perc	V
WBN-130/1	144	200	0,06	62	2200	230 V
WBN-130/2	216	300	0,085	70	2200	230 V
WBN-130/3	330	350	0,12	72	2600	230 V
WBN-150/1	350	400	0,1	72	2800	230 V
WBN-150/2	920	420	0,24	73	2800	230 V
WBN-150/3	1150	530	0,46	74	2600	230 V
WBN-150/2 3F	920	420	0,24	73	2800	400 V



### WBK

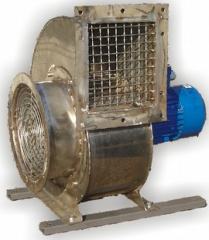
#### Légcsatorna ventilátor dobrottorral.

Közvetlenül a négyzetes  
 légcsatornába szerelhető.  
 Porszórt acéllemez ház.  
 Szabályozható motor.  
 Tiszta közeghez ajánlott.  
 25C és +60C közötti  
 használatra javasolt.  
 Folyamatos üzemre alkalmas.  
 IP 55

### Légcsatorna ventilátorok

típus	m3/h	Pa	kW	dB	ford.perc	V
WBK-16 B	3200	760	1,5	85	2800	230,400V
WBK-20	2160	350	0,37	69	1400	230,400V
WBK-25 B	2400	280	0,75	68	1400	230,400V
WBK-31 A	3460	290	0,75	62	900	400V
WBK-31 B	5400	730	2,2	70	1400	400V
WBK-35 A	7200	540	2,2	66	900	400V
WBK-35 B	13800	1220	7,5	71	1400	400V
WBK-40 A	18720	1013	5,5	72	900	400V





### WB OH

Saválló ventilátor.  
16-31cm csőátmérővel.  
Krómnikkel ház, krómnikkel lapátok.  
Elsősorban maró anyagokat tartalmazó közeg szállítására.  
1 vagy 3 fázisú szabályozható motorral.

### Saválló radiál ventilátorok

típus	m3/h	Pa	kW	dB	ford.perc	V
WB OH-16 A	864	190	0,12	60	1400	230,400 V
WB OH-16 B	1800	760	0,75	60	2800	230,400 V
WB OH-16 C	1440	190	0,25	60	1400	230,400 V
WB OH-16 D	3200	760	1,5	70	2800	230,400 V
WB OH-20	2160	350	0,37	69	1400	230,400 V
WB OH-25 A	1680	190	0,37	65	900	400 V
WB OH-25 B	3500	560	0,75	68	1400	230,400 V
WB OH-31 A	3460	290	0,75	64	900	400 V
WB OH-31 B	5400	730	2,2	70	1400	400 V



### WP OH

Saválló ventilátor.  
16-50cm csőátmérővel.  
Krómnikkel ház, krómnikkel lapátok.  
Elsősorban maró anyagokat tartalmazó és **szennyezett** közeg szállítására.  
1 vagy 3 fázisú szabályozható motorral.

típus	m3/h	Pa	kW	dB	ford.perc	V
WP OH-16	900	400	0,18	77	2800	230,400 V
WP OH-18 M	810	160	0,09	69	1400	230,400 V
WP OH-18 D	1520	720	0,25	79	2800	230,400 V
WP OH-20 M	2200	280	0,25	69	1400	230,400 V
WP OH-20 D	4050	1100	1,5	82	2800	230,400 V
WP OH-25 M	3250	400	0,37	70	1400	230,400 V
WP OH-25 D	9300	1600	2,2	88	2800	400 V
WP OH-31 M	4500	620	0,75	75	1400	230,400 V
WP OH-31 D	9400	2280	5,5	98	1400	400 V
WP OH-35 M	8340	800	1,5	77	1400	230,400 V
WP OH-35 S	16000	1300	4,0	80	1400	400 V
WP OH-35 D	16210	2684	7,5	90	2800	400 V
WP OH-40 M	7900	1300	3,0	88	1400	400 V
WP OH-40 S	12600	700	1,5	78	900	400 V
WP OH-40 D	22250	1400	4,0	93	1400	400 V
WP OH-45 M	17800	800	2,2	88	900	400 V
WP OH-45 D	28000	1960	7,5	95	1400	400 V
WP OH-50	24700	1250	5,5	87	900	400 V



### PFP OH



### RUFINO B OH

Saválló tetőventilátor.  
16-31cm csőátmérővel.  
Krómnikkel ház, krómnikkel lapátok.  
A motorfedél krómoxidált acél.  
Elsősorban maró anyagokat tartalmazó közeg szállítására.  
1 vagy 3 fázisú szabályozható motorral.  
IP 55

### Saválló tetőventilátorok

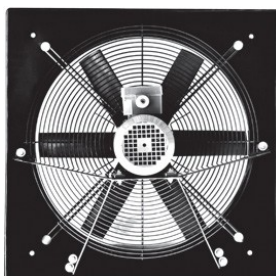
típus	m3/h	Pa	kW	dB	ford.perc	V
RUFINO B OH-16 A	864	190	0,12	68	1400	230,400 V
RUFINO B OH-16 B	1750	910	0,55	75	2800	230,400 V
RUFINO B OH-20 C	2160	350	0,37	68	1400	230,400 V
RUFINO B OH-20 D	930	145	0,18	62	900	400 V
RUFINO B OH-25 A	1440	190	0,25	65	1400	230,400 V
RUFINO B OH-25 B	3200	760	1,5	78	2800	230,400 V
RUFINO B OH-25 C	2850	440	0,75	70	1400	230,400 V
RUFINO B OH-31 A	3050	290	0,75	64	900	400 V
RUFINO B OH-31 B	3500	560	0,75	70	1400	230,400 V
RUFINO B OH-31 C	3900	730	1,5	72	1400	230,400 V
RUFINO B OH-31 D	1680	190	0,37	65	900	400 V



### RUFINO P OH

Saválló tetőventilátor.  
14-40cm csőátmérővel.  
Krómnikkel ház, krómnikkel lapátok.  
A motorfedél krómoxidált acél.  
Elsősorban maró anyagokat tartalmazó és **szennyezett** közeg szállítására.  
1 vagy 3 fázisú szabályozható motorral.  
IP 55

típus	m3/h	Pa	kW	dB	ford.perc	V
RUFINO P OH-14	740	360	0,12	75	2800	230,400 V
RUFINO P OH-16	900	400	0,18	77	2800	230,400 V
RUFINO P OH-18 M	810	160	0,12	69	1400	230,400 V
RUFINO P OH-18 D	1520	720	0,25	79	2800	230,400 V
RUFINO P OH-20 M	2200	280	0,25	69	1400	230,400 V
RUFINO P OH-20 D	4050	1100	1,5	85	2800	230,400 V
RUFINO P OH-25 M	3250	400	0,37	70	1400	230,400 V
RUFINO P OH-25 SN	5800	960	1,1	86	1400	230,400 V
RUFINO P OH-31 M	4500	620	0,75	75	1400	230,400 V
RUFINO P OH-35 M	8340	800	1,5	77	1400	230,400 V
RUFINO P OH-35 S	16000	1300	4,0	84	1400	400 V
RUFINO P OH-40 M	7900	1300	3,0	82	1400	400 V
RUFINO P OH-40 S	12600	700	1,5	79	900	400 V
RUFINO P OH-40 D	22200	1400	4,0	85	1400	400 V



II 2G EEx e II T3-T4

### DXEx

Robbanásbiztos axiális fali ventilátor. 35,5-63cm lapát átmérővel. Robbanásbiztos axiális fali ventilátorok robbanásveszélyes gázok, gőzök, ködök elszívására. A ventilátorház antisztatikus anyaggal bevont 2 mm-es vastagságú kiváló minőségű acélból készül. A járókerék, a lapátok antisztatikus poliamid. Silumin agy. Biztonsági védőháló. -20 ° C és + 40 ° C. Szigetelési osztály F. A motor NEM szabályozható. IP56

### Robbanásbiztos fali ventilátorok

típusDXEx	m3/h	Pa	kW	dB	ford.perc	V
DX 355/R/6-6/30/400/Ex	2340		0,12	54	1380	400 V
DX 400/R/6-6/40/400/Ex	4470		0,18	60	1370	400 V
DX 400/R/6-6/45/400/Ex	5020		0,18	59	1370	400 V
DX 400/R/5-5/40/400/Ex	4500		0,25	57	1350	400 V
DX 450/R/3-6/45/400/Ex	6090		0,18	61	1370	400 V
DX 450/R/6-6/40/400/Ex	6130		0,18	61	1370	400 V
DX 450/R/8-8/40/400/Ex	6340		0,25	62	1350	400 V
DX 500/R/3-6/45/400/Ex	7690		0,25	63	1350	400 V
DX 500/R/6-6/40/400/Ex	7660		0,25	62	1350	400 V
DX 500/R/6-6/45/400/Ex	9340		0,37	65	1420	400 V
DX 500/R/8-8/40/400/Ex	8740		0,37	64	1420	400 V
DX 560/R/3-6/40/400/Ex	8850		0,25	64	1350	400 V
DX 560/R/6-6/40/400/Ex	10300		0,37	66	1420	400 V
DX 560/R/6-6/45/400/Ex	12000		0,55	69	1420	400 V
DX 560/R/8-8/40/400/Ex	11300		0,55	67	1420	400 V
DX 600/R/3-6/30/400/Ex	7820		0,18	62	1370	400 V
DX 600/R/6-6/40/400/Ex	12700		0,55	68	1420	400 V
DX 600/R/6-6/45/400/Ex	14300		0,75	70	1370	400 V
DX 600/R/8-8/40/400/Ex	12900		0,55	68	1420	400 V
DX 630/R/5-5/45/400/Ex	12200		0,55	62	880	400 V
DX 630/R/8-8/40/400/Ex	13700		0,75	68	1370	400 V



Ex II 2 G c T3

### WOSE

Robbanásbiztos axiális fali ventilátor. 31-56cm csőátmérővel. Négyzetes horganyzott acéllemez keret, antisztatikus műanyag rotor, acél védőháló. Z1- Z2 övezetben. IIA – IIB. T1- T3-ig. T4.kategóriában is rendelhető. + 40 C -ig.

típus	m3/h	Pa	kW	dB	ford.perc	V
WOSE-31 M	1790	35	0,18	65	900	400 V
WOSE-31 D	2808	80	0,25	74	1400	400 V
WOSE-35 M	2890	50	0,18	66	900	400 V
WOSE-35 D	4530	123	0,25	70	1400	400 V
WOSE-40 M	3890	52	0,18	66	900	400 V
WOSE-40 D	6084	128	0,25	74	1400	400 V
WOSE-45 M	4700	53	0,18	67	900	400 V
WOSE-45 D	7350	129	0,37	74	1400	400 V
WOSE-50 M	6120	57	0,18	68	900	400 V
WOSE-50 S	8820	138	0,37	75	1400	400 V
WOSE-50 D	9900	138	0,55	75	1400	400 V
WOSE-56 M	7040	62	0,37	68	900	400 V
WOSE-56 S	11000	150	0,55	75	1400	400 V



Ex II 2 G c T3

### WOKE

Robbanásbiztos peremes csőventilátor. 31-56cm csőátmérővel. Perem nélkül is rendelhető. Cinkelt acélház, speciális antisztatikus műanyag lapátok. Z1- Z2 övezetben. IIA – IIB. T1- T3-ig. T4.kategóriában is rendelhető. + 40 C -ig.

### Robbanásbiztos csőventilátorok

típus	m3/h	Pa	kW	dB	ford.perc	V
WOKE-31	2808	80	0,25	74	1400	400 V
WOKE-35	4530	123	0,25	70	1400	400 V
WOKE-40 M	3890	52	0,18	66	900	400 V
WOKE-40 D	6084	128	0,25	74	1400	400 V
WOKE-45 M	4700	53	0,18	67	900	400 V
WOKE-45 D	7350	129	0,37	74	1400	400 V
WOKE-50 M	6120	57	0,18	68	900	400 V
WOKE-50 D	9900	138	0,55	75	1400	400 V
WOKE-56 M	7040	62	0,37	68	900	400 V
WOKE-56 S	11000	150	0,55	75	1400	400 V
WOKE-56 D	12000	155	1,1	77	1400	400 V



II 2G EEx e II T3-T4

### DCX/Ex

Robbanásbiztos peremes csőventilátor. 31,5-56cm csőátmérővel. robbanásveszélyes gázok, gőzök, ködök elszívására. A robbanásbiztos csőventilátorok megfelelnek az EU 94/9/EK "ATEX" irányelveknek. A ház és a motor konzolok anyaga epoxi-poliészterrel bevont horganyzott acél. A járókerék, a lapátok antisztatikus poliamid anyagúak. Silumin agy. Robbanásbiztos folyamatos üzemre alkalmas motorok. -20 ° C és + 40 ° C. Szigetelési osztály F. A motor NEM szabályozható. IP56

Típus DCX/Ex	m3/h	Pa	kW	dB	ford.perc	V
315/KAN/8-8/45/400/N/Ex	2530		0,12	57	1380	400 V
315/KAN/10-10/45/400/H/Ex	5170		0,75	71	2760	400 V
315/KAN/8-8/35/400/H/Ex	4120		0,55	68	2850	400 V
355/KAN/10-10/45/400/N/Ex	3520		0,18	60	1370	400 V
355/KAN/10-10/30/400/H/Ex	4460		0,75	65	2760	400 V
400/KAN/8-8/30/400/H/Ex	7010		1,1	71	2760	400 V
400/KAN/8-8/35/400/H/Ex	8680		1,5	75	2850	400 V
400/KAN/10-10/45/400/N/Ex	5440		0,37	65	1420	400 V
450/KAN/10-10/45/400/N/Ex	7860		0,55	69	1420	400 V
500/KAN/8-8/40/400/N/Ex	8740		0,55	68	1420	400 V
500/KAN/8-8/50/400/N/Ex	10300		0,75	71	1370	400 V
500/KAN/10-10/45/400/N/Ex	9910		0,75	70	1370	400 V
560/KAN/10-10/40/400/N/Ex	11700		0,75	70	1370	400 V
560/KAN/3-6/30/400/H/Ex	12900		1,1	72	2780	400 V
560/KAN/4-8/25/400/H/Ex	12200		1,1	71	2780	400 V



Ex II 2 G c T3

**WOE**  
**Robbanásbiztos csőventilátor.**  
 40-80cm csőátmérővel. Speciális rozsdamentes acélház, rozsdamentes alkatrészek. Acél rotor. Kimeneti, bemeneti védőháló. 3 fázisú robbanásbiztos motor. Z1- Z2 övezetben. IIA – IIB. T1- T3-ig. T4.kategóriában is rendelhető. + 40 C -ig.

típus	m3/h	Pa	kW	dB	ford.perc	V
WOE-40	2800	100	0,25	74	1500	400 V
WOE-50	6000	160	0,37	78	1500	400 V
WOE-56/1	7900	200	0,55	78	1500	400 V
WOE-56/2	12200	230	1,1	82	1500	400 V
WOE-56/3	14200	225	1,5	86	1500	400 V
WOE-63/1	12600	245	1,1	86	1500	400 V
WOE-63/2	15800	250	1,5	86	1500	400 V
WOE-63/3	19900	257	2,2	88	1500	400 V
WOE-71/1	19800	355	2,2	82	1500	400 V
WOE-71/2	25200	344	3,0	83	1500	400 V
WOE-71/3	28800	357	4,0	85	1500	400 V
WOE-80/1	25300	390	3,0	85	1500	400 V
WOE-80/2	32700	382	4,0	85	1500	400 V
WOE-80/3	37800	435	5,5	86	1500	400 V

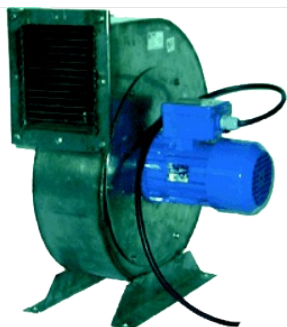
**Robbanásbiztos radiál ventilátorok**



Ex II 2 G c T3

**WBE**  
**Robbanásbiztos ventilátor.**  
 16-31cm csőátmérővel. Rozsdamentes acél alkatrészek, állványzat (dobrottorral). Kevésbé szennyezett közeghez. Z1- Z2 övezetben. IIA – IIB. T1- T3-ig. T4.kategóriában is rendelhető. + 40 C -ig.

típus	m3/h	Pa	kW	dB	ford.perc	V
WBE-16 M	864	190	0,12	65	1400	400 V
WBE-16 D	1800	760	0,75	70	2800	400 V
WBE-18 M	1440	190	0,25	60	1400	400 V
WBE-18 D	3200	760	1,5	70	2800	400 V
WBE-20	2160	350	0,37	69	1400	400 V
WBE-25 M	1680	190	0,37	65	900	400 V
WBE-25 D	3500	560	0,75	68	1400	400 V
WBE-31 M	3460	290	0,75	65	900	400 V
WBE-31 D	5400	730	2,2	70	1400	400 V



Ex II 2 G c T3

**WPE**  
**Robbanásbiztos radiális ventilátor.**  
 14-45cm csőátmérővel. Rozsdamentes acél alkatrészek, állványzat, spirális ház védőhálóval. A rotor ellenáll a szennyeződéseknek. Z1- Z2 övezetben. IIA – IIB. T1- T3-ig. T4.kategóriában is rendelhető. + 40 C -ig.

**FIGYELEM!**

Alapesetben a ventilátor LG90 (L2) pozícióban kerül legyártásra.

típus	m3/h	Pa	kW	dB	ford.perc	V
WPE-14 ventilátor	740	360	0,12	75	2800	400 V
WPE-16 ventilátor	900	400	0,18	77	2800	400 V
WPE-18 M ventilátor	810	160	0,09	69	1500	400 V
WPE-18 D ventilátor	1520	720	0,25	79	2800	400 V
WPE-20 M ventilátor	2200	280	0,25	69	1500	400 V
WPE-20 D ventilátor	4050	1100	1,5	82	2800	400 V
WPE-25 M ventilátor	3250	400	0,37	70	1500	400 V
WPE-25 SN ventilátor	5900	880	1,1	81	1500	400 V
WPE-25 D ventilátor	9300	1600	2,2	88	2800	400 V
WPE-31 M ventilátor	4500	620	0,75	75	1500	400 V
WPE-31 D ventilátor	9400	2280	5,5	85	1400	400 V
WPE-35 M ventilátor	8340	800	1,7	77	1500	400 V
WPE-35 D ventilátor	16000	2700	7,5	99	2800	400 V
WPE-40 M ventilátor	7900	1300	3	88	1500	400 V
WPE-40 SN ventilátor	11200	700	1,5	78	900	400 V
WPE-40 DN ventilátor	16000	1400	4	89	1500	400 V
WPE-45 D ventilátor	22500	1800	7,5	95	1400	400 V





**WODE**  
**Robbanásbiztos**  
**tetőventilátor.**  
40-56cm csőátmérővel.  
Rozsdamentes acélház,  
axiális ventilátor **kevésbé**  
**szennyezett közeghez.**  
Z1- Z2 övezetben. IIA – IIB.  
T1- T3-ig.  
T4.kategóriában is rendelhető.  
+ 40 C -ig.

### Robbanásbiztos tetőventilátorok

típus	m3/h	Pa	kW	dB	ford.perc	V
WODE-40 M	2730	77	0,18	67	900	400 V
WODE-40 D	4200	180	0,25	72	1400	400 V
WODE-50 M	3740	92	0,18	68	900	400 V
WODE-50 S	5760	215	0,37	76	1400	400 V
WODE-50 D	6930	235	0,55	77	1400	400 V
WODE-56 M	4790	105	0,37	69	900	400 V
WODE-56 S	7370	245	0,55	76	1400	400 V



**WDBE**  
**Robbanásbiztos**  
**tetőventilátor.**  
16-31cm csőátmérővel.  
Rozsdamentes acél  
alkatrészek.  
Az alsó lemez rozsdamentes  
acél, a felső rész horganyzott.  
**Tiszta közeghez** használható.  
Z1- Z2 övezetben. IIA – IIB.  
T1- T3-ig.  
T4.kategóriában is rendelhető.  
+ 40 C -ig.

típus	m3/h	Pa	kW	dB	ford.perc	V
WDBE-16 M	864	190	0,12	65	1500	400 V
WDBE-16 D	1750	910	0,55	75	2800	400 V
WDBE-20 M	2160	350	0,37	68	1500	400 V
WDBE-20 D	930	145	0,18	62	900	400 V
WDBE-25 M	1440	190	0,25	65	1500	400 V
WDBE-25 D	3200	760	1,5	78	2800	400 V
WDBE-25 S	2850	440	0,75	70	1500	400 V
WDBE-31 M	3050	290	0,75	64	900	400 V
WDBE-31 D	3900	730	1,5	72	1400	400 V



**WDPE**  
**Robbanásbiztos**  
**tetőventilátor.**  
14-40cm csőátmérővel.  
Rozsdamentes acél  
alkatrészek.  
Az alsó lemez rozsdamentes  
acél, a felső rész horganyzott.  
**Szennyezett közeghez.**  
Z1- Z2 övezetben. IIA – IIB.  
T1- T3-ig.  
T4.kategóriában is rendelhető.  
+ 40 C -ig.

típus	m3/h	Pa	kW	dB	ford.perc	V
WDPE-14	740	360	0,12	75	2800	400 V
WDPE-16	900	400	0,18	77	2800	400 V
WDPE-18 M	810	160	0,12	69	1500	400 V
WDPE-18 D	1520	720	0,25	79	2800	400 V
WDPE-20 M	2200	280	0,25	69	1500	400 V
WDPE-20 D	4050	1100	1,5	85	2800	400 V
WDPE-25 M	3250	400	0,37	70	1500	400 V
WDPE-25 D	9300	1600	2,2	88	2800	400 V
WDPE-25 S	6000	900	1,1	86	1400	400 V
WDPE-31 M	4500	620	0,75	75	1500	400 V
WDPE-31 D	9400	2280	5,5	98	2800	400 V
WDPE-35 M	8340	800	1,5	77	1500	400 V
WDPE-35 S	16000	1300	4,0	84	1400	400 V
WDPE-35 D	16000	2700	7,5	99	2800	400 V
WDPE-40 M	7900	1300	3,0	82	1400	400 V
WDPE-40 S	12600	700	1,5	79	900	400 V
WDPE-40 D	22200	1400	4,0	85	1500	400 V



**PFD EX**  
robbanásbiztos ventilátorok.  
robbanásveszélyes elegyet  
alkotó, gázok és gőzök  
elszívására.  
Alkalmazható: Z1 és Z2  
övezetekben, IIA és IIB  
csoportban. Szabványos  
hőmérsékleti osztály T1-T3.  
(Rendelésre T4.) +40 ° C-ig.  
Rozsdamentes acél ház,  
rozsdamentes acél alkatrészek.

típus	m3/h	Pa	kW	dB	ford.perc	3 x 400 V
PFD EX-200/4	1900	220	0,18	67	1400	0,63
PFD EX-250/4	2400	236	0,25	67	1400	0,71
PFD EX-315/4	3640	390	0,37	70	1400	0,98
PFD EX-315/4D	4950	450	0,55	73	1400	1,5
PFD EX-355/4	7560	500	0,75	75	1400	1,9
PFD EX-400/4	9900	590	1,1	77	1400	2,7
PFD EX-450/4	11700	700	1,5	78	1400	3,4
PFD EX-500/4	15 370	855	2,2	81	1400	4,8
PFD EX-315/6D	3200	158	0,25	67	900	0,85
PFD EX-355/6	4780	186	0,25	69	900	0,85
PFD EX-400/6	6360	205	0,37	70	900	1,2
PFD EX-450/6	7520	290	0,55	71	900	1,65
PFD EX-500/6	9880	355	0,75	73	900	2,1



**WDC/s – Ex**  
A szerkezeti elemek  
antisztatikus műanyagból  
készültek. (PE-EL) A rotor  
speciális korrózióálló szénacél.  
A ventilátor időtálló szerkezeti  
elemei, és a megbízható  
robbanásbiztos motorok  
garantálják a karbantartás  
nélküli hosszú élettartamot.  
EExe II 2 G T3 - T4  
3 F motor. IP 56.

### Műanyagházas robbanásbiztos tetőventilátorok

Típus	Ø mm.	Lsz: m3/h	Pa	KW	dB*1m/V	Ford./p.
WDC/S 16 Ex1	160 mm	144-562	113-26	0,12	51	400 V 1380
WDC/S 20 Ex	200 mm	274-1098	176-41	0,18	58	400 V 1380
WDC/S 25 Ex	250 mm	536-2149	275-64	0,25	64	400 V 1400
WDC/S 25 Ex	250 mm	338-1361	111-26	0,18	55	400 V 890
WDC/S 31,5 Ex	315 mm	925-3708	396-93	0,75	70	400 V 1370
WDC/S 31 5 Ex	315 mm	587-2354	159-37	0,37	60	400 V 910



**WDC/s – ExK**  
**Vegyszerálló és**  
**Robbanásbiztos**  
EExe II 2 G T3 - T4  
Folyamatos üzemmódra  
alkalmas. 3 fázisú motor.  
IP 56.

### Robbanásbiztos és vegyszerálló műanyagházas tetőventilátorok

Típus	Ø mm.	Lsz: m3/h	Pa	KW	dB*1m/V	Ford./p.
WDC/S 20 Ex-K	200 mm	274-1098	176-41	0,18	58	400 V 1380
WDC/S 25 Ex-K	250 mm	536-2149	275-64	0,25	64	400 V 1400
WDC/S 25 Ex-K	250 mm	338-1361	111-26	0,18	55	400 V 890
WDC/S 31,5 Ex-K	315 mm	925-3708	396-93	0,75	70	400 V 1370
WDC/S 31 5 Ex-K	315 mm	587-2354	159-37	0,37	60	400 V 910



**WOJM**  
**Légkeverő ventilátor.**  
 Ipari és mezőgazdasági létesítményekhez. Alacsony energiafelhasználás mellett nagy légcserére képes. Porszórt acéllemez ház. 560 mm-ig. műanyag lapátok. A 800 mm ventilátor acéllapátal készül.  
 1 vagy 3 fázisú fordulatszám szabályozható motorral.  
 IP 55

### Ipari – Mezőgazdasági légkeverők

típus	m3/h	Pa	kW	dB	ford.perc	V
WOJM-50	7956	140	0,37	75	1400	3*400V
WOJM-50 1F	7956	140	0,37	75	1400	1*230V
WOJM-56	11000	150	0,55	76	1400	3*400V
WOJM-56 1F	11000	150	0,55	76	1400	1*230V
WOJM-80	28800	140	0,75	74	900	3*400V



**DLL**  
**Légkeverő ipari és mezőgazdasági létesítményekhez.** Poros vagy páras környezetben is alkalmazható. Üvegszál erősítésű poliszter gyanta ház.  
**Védettség IP 66.**

típus	m3/h	Pa	kW	dB	ford.perc	V
DLL 500/M/6-6/40/400 V	7940	220	0,37	66	1400	400
DLL 500/M/6-6/40/230 V	8880	220	0,37	68	1350	230



**SZKLAR**  
**Légkeverő ventilátor.**  
 Elsősorban fóliasátrak, üvegházak szellőztetésére. 1 vagy 3 fázisú motorral. Poliszterezett acélkeret.  
**Szabályozható.**  
 IP 55

típus	m3/h	Pa	kW	dB	ford.perc	V
SZKLAR-50 M	5250	71	0,25 3F		900	400V
SZKLAR-50 D	8200	79	0,25		1400	230V 400V
SZKLAR-56 M	7000	73	0,25 3F		900	400V
SZKLAR-56 D	10000	83	0,37		1400	230V 400V



**WCH**  
**Légcsatorna ventilátor.**  
 Mezőgazdasági légkeverő istállók, disznóólak, állattarm szellőztetésére. Kerek, vagy négyzetes keresztmetszetű elszívókürtöbe illeszthető.  
 1 vagy 3 fázisú motorral.  
**Szabályozható.**  
 IP 55

### Axiál légcsatorna ventilátorok

Meglévő légcsatornába, kéménybe utólag beépíthető

típus	m3/h	Pa	kW	dB	ford.perc	V
WCH-35	4530	123	0,20	73	1400	400V
WCH-35 1F	4530	123	0,15	73	1400	230V
WCH-40	6084	128	0,20	74	1400	400V
WCH-40 1F	6084	128	0,25	74	1400	230V
WCH-45	7350	129	0,37	75	1400	400V
WCH-45 1F	7350	129	0,37	75	1400	230V
WCH-50	9900	138	0,50	76	1400	400V
WCH-50 1F	9900	138	0,55	76	1400	230V



**DCK**  
**Légcsatorna ventilátor.**  
 Ipari légkeverő. Meglévő Kerek, vagy négyzetes keresztmetszetű elszívókürtöbe, légcsatornába illeszthető.  
**Szabályozható.**  
 3 fázisú motorral is rendelhető.  
 IP 66

Típus DCK	m3/h	Pa	kW	dB	ford.perc	V
355/K/8-8/45/230	3540		0,15	60	1350	230 V
400/K/8-8/45/230	5120		0,25	64	1350	230 V
450/K/8-8/45/230	7320		0,37	67	1350	230 V
500/K/8-8/40/230	8310		0,37	67	1350	230 V
560/K/8-8/40/230	10800		0,55	68	1350	230 V
600/K/8-8/40/230	12300		0,55	69	1350	230 V
630/K/8-8/50/230/L	12000		0,55	66	900	230 V
630/K/8-8/40/230	13500		0,75	69	1350	230 V

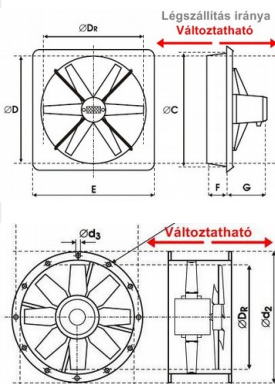


### DX REVERZIBILIS

A reverzibilis üzemű ventilátorokat úgy tervezték, hogy elszívó és befúvó ventilátorként is működjenek. A kapcsolóval tetszőlegesen megváltoztathatja a motor és a lapátok forgásirányát, így a levegő az ellenkező irányba áramlik. A változtatható forgásirányú ventilátorok fali ventilátor, vagy csőventilátor kivitelben készülnek.

A reverzibilis üzemű ventilátorok **kizárólag három fázisú** motorral készülnek. A fali ventilátorok háza időálló robusztus

**UV álló műanyagból** készül. A csőventilátorok háza kiváló minőségű porszórt acéllemez. A járókerék alap kivitelben öntött, üvegszál erősítésű polipropilénből (PPG) készül. Öntött alumínium agy. Mindkét ventilátor típus védelem: IP 66



### DX REVERZIBILIS változtatható forgásirányú ventilátorok

Típus	m3/h	ford./p.	kW	A	dB	IP	V
DX 400/R/12-12/45/400/REW	4290	1400	0,37	1,2	63	66	400 V
DX 450/R/10-10/45/400/REW	6510	1400	0,37	1,2	68	66	400 V
DX 500/R/6-6/45/400/REW	7740	1400	0,37	1,2	68	66	400 V
DX 500/R/8-8/40/400/REW	7240	1400	0,37	1,2	67	66	400 V
DX 500/R/12-12/40/400/REW	7430	1400	0,55	1,3	67	66	400 V
DX 560/R/6-6/40/400/REW	8560	1400	0,37	1,2	66	66	400 V
DX 560/R/8-8/40/400/REW	9380	1400	0,55	1,3	68	66	400 V
DX 560/R/12-12/40/400/REW	10200	1400	0,75	2,2	70	66	400 V
DX 630/R/8-8/35/400/REW	10200	1400	0,55	1,3	66	66	400 V
DX 630/R/8-8/40/400/REW	11700	1400	0,75	2,2	69	66	400 V
DX 630/R/12-12/40/400/REW	13500	1400	1,1	3,0	72	66	400 V

Típus	m3/h	ford./p.	kW	A	dB	IP	V
DX 400/KAN/12-12/45/400/REW	4290	1400	0,37	1,2	63	66	400 V
DX 450/KAN/10-10/45/400/REW	6510	1400	0,37	1,2	68	66	400 V
DX 500/KAN/6-6/45/400/REW	7740	1400	0,37	1,2	68	66	400 V
DX 500/KAN/8-8/40/400/REW	7240	1400	0,37	1,2	67	66	400 V
DX 500/KAN/12-12/40/400/REW	7430	1400	0,55	1,3	67	66	400 V
DX 560/KAN/6-6/40/400/REW	8560	1400	0,37	1,2	66	66	400 V
DX 560/KAN/8-8/40/400/REW	9380	1400	0,55	1,3	68	66	400 V
DX 560/KAN/12-12/40/400/REW	10200	1400	0,75	2,2	70	66	400 V
DX 630/KAN/8-8/35/400/REW	10200	1400	0,55	1,3	66	66	400 V
DX 630/KAN/8-8/40/400/REW	11700	1400	0,75	2,2	69	66	400 V
DX 630/KAN/12-12/40/400/REW	13500	1400	1,1	3,0	72	66	400 V



### ZOD

Füstelszívó ventilátor. Gépiparban csiszológépeknél, forrasztás, hegesztés folyamán használt ventilátor. Tartozékok: elszívóernyő, állvány, flexibilis cső.

### Füstelszívó ventilátorok

típus	m3/h	Pa	kW	dB	ford.perc	V
ZOD-1 N	1200	100	0,37	62	1400	230,400 V



### ZOS

Füstelszívó ventilátor, EU-s megfeleléssel. Égéstermékek, kipufogógáz elvezetésére. Garázsban, műhelyben, kocsiszinben javasolt (előírt)! Alacsony zajszint, alacsony energiafogyasztás. (A flexibilis cső nem tartozék.)

típus	m3/h	Pa	kW	dB	ford.perc	V
ZOS-1	2160	350	0,37	69	1400	230,400 V
ZOS-2	3200	750	1,5	78	2800	230,400 V
ZOS-3	1800	750	0,75	72	2800	230,400 V

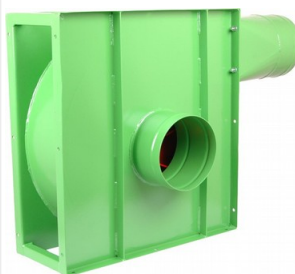


### ZOP

Fémipari ventilátor gyűjtőzsákkal. Csiszoláskor, öntöttvas megmunkálásnál, porfestésnél használt. Szennyeződések eltávolítására.

### Fémipari ventilátor

típus	m3/h	Pa	kW	dB	ford.perc	V
ZOP-1 N	720	2100	0,75	80	2800	230,400 V
ZOP -2N	1460	3200	1,5	85	2800	400



### WTK

Faforgács – fűrészpor vagy ahhoz hasonló anyagokkal szennyezett levegő szállítására. Az öntisztító járókeréknek köszönhetően a ventilátor egyaránt alkalmas száraz és nedves anyagok szállítására. Robusztus konstrukció biztosítja a stabil működést. A ventilátor négyzetes házzal készül amely jelentősen leegyszerűsíti a telepítést. Bármely pozícióban telepíthető. Vastag poliészter bevonatú acél ház. A rotorlapátok anyaga kopásálló HARDOX acél. A Bemelési oldal-spiro csőhöz csatlakoztatható. A kiömlő nyílás négyzetes. Az átalakító idom külön rendelésre készül.

## Faipari ventilátorok

típus	m3/h	Pa	kW	ford.perc	V
WTK-1	2900	1950	1.5	2800	3*400 V / 3,2 A
WTK-2	3500	2250	2.2	2800	3*400 V / 4,6 A
WTK-4	4800	2650	4.0	2800	3*400 V / 7,7 A
WTK-5	6500	3000	5.5	2800	3*400 V / 10,6 A
WTK-7	8800	3600	7.5	2800	3*400 V / 14,2 A
WTK-11	12100	4150	11	2800	3*400 V / 20,7 A
WTK-15	14600	4500	15	2800	3*400 V / 29,4 A



### ZOT-1N ZOT-2N

Faforgács, száraz és nedves fűrészpor, műanyag, gumi, por, stb. elszívására alkalmas ventilátor. Poliészter bevonatú időálló acéllemez ház. Öntisztító járókerék. Légáteresztő szűrőzsákok. Működési hőmérséklet: -15 ° C és +40 ° C között.

típus	m3/h	Pa	kW	dB	ford.perc	V
ZOT-1	2600	1800	1,5	-	2890	400 V
ZOT-2	3500	2100	2,2	-	2845	400 V



### DSU

Gyűrűkeretes faipari szárító ventilátor. 100 ° C. hőmérséklet és 100% páratartalom mellett is alkalmas folyamatos üzemre. A ventilátorok alacsony fordulatszám mellett is magas statikus nyomást biztosítanak. Alkalmazás: Szárítóüzemekben, korszerű faipari szárítókamrákban. Reverzibilis üzemmód. (A ventilátor mindkét irányban képes a légszállításra.)

Típus DSU faipari szárító	m3/h	ford./p.	kW	A	dB	IP	V
500/SU/8-8/50/400/AL	8870	1400	0,55	1,4	71	56	400 V
600/SU/8-8/50/400/AL	14100	1400	0,9	2,3	75	56	400 V
700/SU/12-12/50/400/AL	22100	1400	2,2	5,2	79	56	400 V
800/SU/9-9/45/400/AL	30500	1450	3,3	7,1	78	55	400 V
900/SU/9-9/40/400/AL	33800	1450	3,3	7,1	76	55	400 V

AL alumínium lapáttal

Típus DSU faipari szárító	m3/h	ford./p.	kW	A	dB	IP	V
500/SU/8-8/50/400	8870	1400	0,55	1,4	71	56	400 V
600/SU/8-8/50/400	14100	1400	0,9	2,3	75	56	400 V
700/SU/12-12/50/400	22100	1400	2,2	5,2	79	56	400 V
800/SU/9-9/45/400	30500	1450	3,3	7,1	78	55	400 V
900/SU/9-9/40/400	33800	1450	3,3	7,1	76	55	400 V

Hosszú élettartamú speciális műanyag lapáttal



A talpazat nem tartozék.

### WDC/S WDC/SW

Alkalmasak tiszta vagy szennyezett levegő átáramoltására, max. 0.3g/m<sup>3</sup>.  
Maximális hőmérséklet + 40 C.  
Ipari, mezőgazdasági, laboratóriumi felhasználásra.  
Anyaguk UV álló kemény PVC.  
Zárt beépítésű elektronikus motorok.  
Higiéniai bevizsgálással rendelkeznek.  
A tetőventilátorok a következő motorokkal készülnek:  
3 fázis, 2 sebességű  
3 fázis, szabályozható  
1 fázis, fordulatszám szabályozható.  
Szigetelési osztály F.  
IP 55.

### Vegyipari műanyagházas tetőventilátorok

Típus	Ø mm.	Lsz: m <sup>3</sup> /h	Pa	KW	dB*1m	Motor	Ford./p.
WDC/S 12,5-K	125 mm	151-680	319-86	0,18	64	230 V, 400 V	2760
WDC/S 12,5-K	125 mm	76-338	80-21	0,09	49	230 V, 400 V	1380
WDC/S 12,5-K	125 mm	47-216	32-8,6	0,09	39	400 V	820
WDC/S 16-K	160 mm	162-612	120-26	0,12	56	230 V, 400 V	1380
WDC/S 16-K	160 mm	101-396	51-12	0,09	46	230 V, 400 V	820
WDC/SW 16-K	160 mm	158-925	142 - 72	0,12	59	230 V, 400 V	1380
WDC/SW 16-K	160 mm	101-386	60 - 29	0,09	49	230 V, 400 V	820
WDC/S 20-K	200 mm	274-1150	190-15	0,18	63	230 V, 400 V	1380
WDC/S 20-K	200 mm	180-756	81-14	0,09	53	230 V, 400 V	820
WDC/S 20-K	200 mm	133-540	191-7	0,09	47	400 V	680
WDC/SW 20-K	200 mm	313-1803	233-112	0,18	66	230 V, 400 V	1380
WDC/SW 20-K	200 mm	198-1145	94 - 45	0,09	56	230 V, 400 V	820
WDC/SW 20-K	200 mm	151-851	54 - 25	0,09	50	400 V	680
2 sebességű	200 mm	184-803	78,5-21	0,18	53	400 V	880 /
WDC/S - D 20-K	200 mm	288-1300	195-52,5	0,25	63	400 V	1350
Típus	Ø mm.	Lsz.m <sup>3</sup> /h	Pa	KW	dB*1m	Motor	Ford./p.
WDC/S 25-K	250 mm	576-2304	310-53	0,25	69	230 V, 400 V	1380
WDC/S 25-K	250 mm	396-1494	130-28	0,18	59	230 V, 400 V	890
WDC/S 25-K	250 mm	288-1116	72-16	0,09	53	400 V	680
WDC/SW 25-K	250 mm	612-3528	365-175	0,37	72	230 V, 400 V	1380
WDC/SW 25-K	250 mm	385-2235	146 - 70	0,18	62	230 V, 400 V	890
WDC/SW 25-K	250 mm	295-1702	85 - 41	0,09	56	400 V	680
2 sebességű	250 mm	360-1609	128-33	0,18	59	400 V	880 /
WDC/S - D 25-K	250 mm	511-2538	310-82	0,25	69	400 V	1350
Típus	Ø mm.	Lsz.m <sup>3</sup> /h	Pa	KW	dB*1m	Motor	Ford./p.
WDC/S 31,5-K	315 mm	1116- 5040	481-129	0,75	73	230 V, 400 V	1390
WDC/S 31,5-K	315 mm	709- 3200	194-52	0,37	65	230 V, 400 V	910
WDC/S 31,5-K	315 mm	540- 2434	112-30	0,18	59	400 V	680
WDC/SW 31,5-K	315 mm	1144- 6602	554-285	0,75	75	230 V, 400 V	1390
WDC/SW 31,5-K	315 mm	722- 4186	223-107	0,37	68	230 V, 400 V	910
WDC/SW 31,5-K	315 mm	551- 3186	129 - 62	0,18	62	400 V	680
2 sebességű	315 mm	709- 3200	194-52	0,25	65	400 V	950 /
WDC/S - D 31,5-K	315 mm	1116- 5040	481-129	0,75	73	400 V	1410
Típus	Ø mm.	Lsz: m <sup>3</sup> /h	Pa	KW	dB*1m	Motor	Ford./p.
WDC/S 40-K	400 mm	1476-6588	314-85	0,55	72	400 V	900
WDC/S 40-K	400 mm	1112-5004	182-49	0,25	66	400 V	680
WDC/S 50-K	500 mm	2855-12852	491-132	1,5	78	400 V	950
WDC/S 50-K	500 mm	2171-9756	284-76,5	0,75	72	400 V	705

### Vegyipari műanyagházas tetőventilátorok

Típus	Ø mm.	Lsz: m <sup>3</sup> /h	Pa	KW	dB*1m	Motor	Ford./p.
WDC 16-K	160 mm	166-558	127 - 36,5	0,12	56	230 V, 400 V	1380
WDC 16-K	160 mm	101-353	51,5-14,7	0,09	46	230 V, 400 V	820
WDC/W 16-K	160 mm	158-925	142 - 72	0,12	59	230 V, 400 V	1380
WDC/W 16-K	160 mm	101-386	60 - 29	0,09	49	230 V, 400 V	820
WDC 20-K	200 mm	313-1300	199 - 57	0,18	63	230 V, 400 V	1380
WDC 20-K	200 mm	198-691	80 - 23	0,09	53	230 V, 400 V	820
WDC/W 20-K	200 mm	313-1803	233 - 112	0,18	66	230 V, 400 V	1380
WDC/W 20-K	200 mm	198-1145	94 - 45	0,09	56	230 V, 400 V	820
WDC 25-K	250mm	612-2124	312 - 89	0,25	69	230 V, 400 V	1380
WDC 25-K	250mm	358-1350	125 - 35	0,18	59	230 V, 400 V	890
WDC 25-K	250mm	295-1026	73 - 20	0,09	53	400 V	680
WDC/W 25-K	250mm	612-3528	365 - 175	0,37	72	230 V, 400 V	1380/ 14175
WDC/W 25-K	250mm	385-2235	146 - 70	0,18	62	230 V, 400 V	890
WDC/W 25-K	250mm	295-1702	85 - 41	0,09	56	400 V	680
2 sebességű	250mm	385-1350	125 - 35	0,18	59	400 V	880 /
WDC -D 25-K	250mm	612-2124	312 - 89	0,25	69	400 V	1350
Típus	Ø mm.	Lsz: m <sup>3</sup> /h	Pa	KW	dB*1m	Motor	Ford./p.
WDC 40-K	400 mm	1591-5508	322 - 92	0,55	72	400 V	900
WDC 40-K	400 mm	1210-4176	186 - 53	0,25	66	400 V	680



A talpazat nem tartozék.

### WDC WDC/W

Alkalmasak tiszta vagy szennyezett levegő átáramoltására, max. 0.3g/m<sup>3</sup>.  
Maximális hőmérséklet + 40 C.  
Ipari, mezőgazdasági, laboratóriumi felhasználásra.  
Anyaguk UV álló kemény PVC.  
Zárt beépítésű elektronikus motorok.  
Higiéniai bevizsgálással rendelkeznek.  
A tetőventilátorok a következő motorokkal készülnek:  
3 fázis, 2 sebességű  
3 fázis, szabályozható  
1 fázis, fordulatszám szabályozható.  
Szigetelési osztály F.  
IP 55.

WDC/s – ExK

Robbanásbiztos és vegyszerálló tetőventilátorok. Lásd 17. oldal.



### MWA

Tiszta vagy szennyezett levegő átáramoltására, 0.3g/m<sup>3</sup> -ig. Maximális hőmérséklet + 40C-ig. (Külön rendelhető + 60C -ig.) Anyaguk UV álló kemény PVC. A vegyszerálló ventilátorok higiéniai bevizsgálással rendelkeznek. Gyógyszergyárak, kórházak, laboratóriumok, konyhák, rendelőintézetek, vagy egyéb létesítmények szellőztetésére. A vegyipari radiál ventilátorok a következő motorokkal készülnek: 3 fázis 2 sebesség, vagy 3 fázis szabályozható, vagy 1 fázis szabályozható. Szigetelési osztály F. IP 55.

### Vegyszerálló műanyagházas radiális ventilátorok

Típus	Ø mm.	Lsz: m <sup>3</sup> /h	Pa	KW	dB	Motor	Ford./p.
MWA 10-K	100 mm	65-265	374-51	0,18	57	230 V, 400 V	2760
MWA 10-K	100 mm	32-133	94-12,8	0,12	45	230 V, 400 V	1380
2 sebességű MWA 10-K	100 mm	32-133	94-12,8	0,21	45	400 V	1400
MWA 10-K	100 mm	65-265	374-50	0,28	57		2800

Típus	Ø mm.	Lsz: m <sup>3</sup> /h	Pa	KW	dB	Motor	Ford./p.
MWA 14-K	140 mm	162-644	678-93	0,18	66	230 V, 400 V	2760
MWA 14-K	140 mm	79-320	169-23,2	0,12	51	230 V, 400 V	1380
2 sebességű MWA 14-K	140 mm	79-320	169-23,2	0,21	51	400 V	1400
MWA 14-K	140 mm	162-644	678-93	0,28	66		2800

Típus	Ø mm.	Lsz: m <sup>3</sup> /h	Pa	KW	dB	Motor	Ford./p.
MWA 16-K	160 mm	270-1080	953-130	0,37	71	230 V, 400 V	2800
MWA 16-K	160 mm	133-540	238-32,6	0,12	56	230 V, 400 V	1380
2 sebességű MWA 16-K	160 mm	133-540	238-32,6	0,30	56	400 V	1400
MWA 16-K	160 mm	270-1080	953-130	0,45	71		2800

Típus	Ø mm.	Lsz: m <sup>3</sup> /h	Pa	KW	dB	Motor	Ford./p.
MWA 18-K	180 mm	378-1512	1194-153	0,55	75	230 V, 400 V	2790
MWA 18-K	180 mm	191-756	299-40,8	0,18	60	230 V, 400 V	1380
2 sebességű MWA 18-K	180 mm	191-756	299-40,8	0,45	60	400 V	1400
MWA 18-K	180 mm	378-1512	1194-163	0,60	75		2800



### MWB

Tiszta vagy szennyezett levegő átáramoltására, 0.3g/m<sup>3</sup> -ig. Maximális hőmérséklet + 40C-ig. (Külön rendelhető + 60C -ig.) Anyaguk UV álló kemény PVC. A vegyszerálló ventilátorok higiéniai bevizsgálással rendelkeznek. Gyógyszergyárak, kórházak, laboratóriumok, konyhák, rendelőintézetek, vagy egyéb létesítmények szellőztetésére. A vegyipari radiál ventilátorok a következő motorokkal készülnek: 3 fázis 2 sebesség, vagy 3 fázis szabályozható, vagy 1 fázis szabályozható. Szigetelési osztály F. IP 55.

Típus	Ø mm.	Lsz: m <sup>3</sup> /h	Pa	KW	dB	Motor	Ford./p.
MWB 20-K	200 mm	522-1973	905-307	0,55	72	400 V	820
MWB 20-K	200 mm	263-986	226-77	0,25	56	230 V, 400 V	1380
MWB 20-K	200 mm	169-634	93,5-32	0,18	47	230 V, 400 V	2790
2 sebességű MWB 20-K	200 mm	263-986	226-77	0,45	56	400 V	1360
MWB 20-K	200 mm	522-1973	905-307	0,60	72		2740
2 sebességű MWB 20-K	200 mm	169-634	93,5-32	0,18	47	400 V	880
MWB 20-K	200 mm	263-986	226-77	0,25	56		1350

Típus	Ø mm.	Lsz: m <sup>3</sup> /h	Pa	KW	dB	Motor	Ford./p.
MWB 25-K	250 mm	511-1926	354-120	0,25	64	400 V	670
MWB 25-K	250 mm	328-1235	136-49,5	0,18	54	230 V, 400 V	890
MWB 25-K	250 mm	256-961	88,5-30	0,12	48	230 V, 400 V	1380
2 sebességű MWB 25-K	250 mm	328-1235	146-49,5	0,18	54	400 V	880
MWB 25-K	250 mm	511-1926	354-120	0,25	64		1350

Típus	Ø mm.	Lsz: m <sup>3</sup> /h	Pa	KW	dB	Motor	Ford./p.
MWB 30-K	300 mm	882-3326	5,9-173	0,55	69	400 V	680
MWB 30-K	300 mm	565-2138	210-71	0,25	59	230 V, 400 V	860
MWB 30-K	300 mm	439-1663	127-43	0,18	55	230 V, 400 V	1400
2 sebességű MWB 30-K	300 mm	565-2138	210-71	0,25	59	400 V	950
MWB 30-K	300 mm	882-3326	509-173	0,75	69		1410

Típus	Ø mm.	Lsz: m <sup>3</sup> /h	Pa	KW	dB	Motor	Ford./p.
MWB 40-K	400 mm	1343-5076	374-127	0,55	68	400 V	680
MWB 40-K	400 mm	1048-3924	226-77	0,25	82	400 V	900

MWB 50-K	500 mm	3312-11340	680-200	2,2	75	400 V	705
MWB 50-K	500 mm	2520-8820	410-125	1,1	70	400 V	960



### WKP

Tiszta vagy szennyezett levegő átáramoltására, 0.3g/m<sup>3</sup> -ig. Maximális hőmérséklet + 40C-ig. (Külön rendelhető + 60C -ig.) UV álló kemény PVC. A ventilátorok higiéniai bevizsgálással rendelkeznek. Gyógyszergyárak, kórházak, laboratóriumok, rendelők, konyhák, stb. szellőztetésére. Rendelhető motortípusok. 3 fázis szabályozható, vagy 1 fázis szabályozható. A rotorhoz könnyen hozzáférhetünk időszakos tisztítás céljából. A ventilátor speciális idomokkal kerek légcsatornába is beszerelhető. Szigetelési osztály F. IP 55.

### Vegyszerálló műanyagházas légcsatorna ventilátorok

Típus	Ø mm.	Lsz: m <sup>3</sup> /h	Pa	KW	dB*1m	Motor	Ford./p.
WKP - K 16		126-468	174-15	0,12	56	230 V, 400 V	1450
WKP - K 16		83-306	68-7	0,09	45	230 V, 400 V	900

Típus	Ø mm.	Lsz: m <sup>3</sup> /h	Pa	KW	dB*1m	Motor	Ford./p.
WKP - K 20		216-1150	230-15	0,18	62	230 V, 400 V	1450
WKP - K 20		180-1098	95-7	0,09	52	230 V, 400 V	950

Típus	Ø mm.	Lsz: m <sup>3</sup> /h	Pa	KW	dB*1m	Motor	Ford./p.
WKP - K 25		432-2124	305-30	0,25	65	230 V, 400 V	1450
WKP - K 25		270-1404	130-15	0,18	55	230 V, 400 V	970

Típus	Ø mm.	Lsz: m <sup>3</sup> /h	Pa	KW	dB*1m	Motor	Ford./p.
WKP - K 31,5		830-3820	465-29	0,75	70	230 V, 400 V	1450
WKP - K 31,5		540-2520	208-19	0,37	62	230 V, 400 V	950



**GWA**  
 Cilinderes gravitációs tetőszellőztetők.  
 Anyaguk: UV álló kemény PVC.  
 Vegyszerálló kivitel.  
 A cilinderes tetőszellőztetőket gravitációs szellőztetőként használják.  
 A konstrukció a szél hatására nyomáskülönbséget okoz.  
 A levegő kiáramlik a helyiségből, vagy a csatlakoztatott ventilációs csatornákból.

### Gravitációs szellőztetők.

Típus	Ø mm.	Légszállítás: m <sup>3</sup> /h *
GWA 160-K	160 mm	20 - 700
GWA 200-K	200 mm	30 - 1200
GWA 250-K	250 mm	50 - 1600
GWA 315-K	315 mm	100 - 2700
GWA 400-K	400 mm	200 - 4000



**WZ szellőztető**  
 gravitációs szellőztető WDC/S ventilátorral egybeépítve.  
 UV álló kemény PVC.  
 A szellőztetők biztosítják a gravitációs és mechanikus szellőztetést.  
 A gravitációs szellőztetés a nyomáskülönbség hatására jön létre, amit a belső és külső tér hőmérséklet különbsége okoz.  
 Elsősorban alacsony ipari épületekben használható, ahol magas a hőmérséklet.  
 Szélcsendes időben a hőmérséklet különbség hatására működik a szerkezet.  
 A működés a szél irányától és erősségétől is függ.  
 A gravitációs szellőztetés hatása függ az épület magasságától, a belső és külső légsűrűség különbségétől.  
 Gazdaságos megoldás mivel az elektronikus ventiláció mellett lehetővé teszi a természetes szellőztetést.

### WZ gravitációs szellőztető WDC/S ventilátorokkal

Típus	Ø mm.	Lsz: m <sup>3</sup> /h	Pa	KW	dB	Motor	Ford./p.
WZ250/WDCS12-K	250 mm						
WZ315/WDCS16-K	315 mm						
WZ400/WDCS20-K	400 mm						
WZ400/WDCS25-K	400 mm						



**BI. Vegyszerálló talpazat**  
 tetőventilátorokhoz. Alapanyag: PVC.

### Vegyipari ventilátor kiegészítők

Típus	D Ø mm	D1 mm
BI / 125	125 mm	175 mm
BI / 160	160 mm	210 mm
BI / 200	200 mm	250 mm
BI / 250	250 mm	300 mm
BI / 315	315 mm	365 mm
BI / 400	400 mm	460 mm
BI / 500 * cinkelt acél	500 mm	620 mm

Típus	D Ø mm	D1 mm	L mm
BII / 125	125 mm	175 mm	1000 mm
BII / 160	160 mm	210 mm	1000 mm
BII / 200	200 mm	250 mm	1000 mm
BII / 250	250 mm	300 mm	1000 mm
BII / 315	315 mm	365 mm	1000 mm
BII / 400	400 mm	460 mm	1000 mm
BII / 500 * cinkelt acél	500 mm	620 mm	1000 mm



**BII. Vegyszerálló talpazat**  
 tetőventilátorokhoz, 1m hosszú csőíddal.



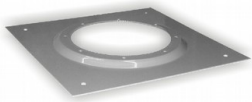
**PRZ A légáteresztő**  
 Mechanikusan, vagy elektronikusan vezérelhető légáteresztők.  
 Négyzetes (A) kialakítás, Vegyszerálló.

Típus	B mm							
	200	250	315	400	500	630	1000	
PRZ A 200								
PRZ A 250								
PRZ A 316								
PRZ A 400								
PRZ A 500								
PRZ A 630								



**PRZ B légáteresztő**  
 Mechanikusan szabályozható légáteresztők.  
 kerek (B) kialakítás, Vegyszerálló.

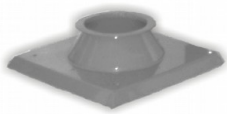
Típus	D Ø mm	L (hosszúság) mm
PRZ B 160	160	160
PRZ B 200	200	190
PRZ B 250	250	210
PRZ B 315	315	250
PRZ B 400	400	300



### B talpazat

## Ipari ventilátor kiegészítők

típus		
B-14	Talpazat	tetőventilátorokhoz
B-16	Talpazat	tetőventilátorokhoz
B-18	Talpazat	tetőventilátorokhoz
B-20	Talpazat	tetőventilátorokhoz



### BI. talpazat

típus		
B/I-14	Talpazat gallérral	
B/I-16	Talpazat gallérral	
B/I-18	Talpazat gallérral	
B/I-20	Talpazat gallérral	
B/I-25	Talpazat gallérral	
B/I-31	Talpazat gallérral	
B/I-35	Talpazat gallérral	
B/I-50	Talpazat gallérral	
B/I-40	Talpazat gallérral	
B/I-56	Talpazat gallérral	
B/I-63	Talpazat gallérral	
B/I-80	Talpazat gallérral	



### BII. talpazat

típus		
B/II-14	Talpazat gallérral + csőidommal	
B/II-16	Talpazat gallérral + csőidommal	
B/II-20	Talpazat gallérral + csőidommal	
B/II-25	Talpazat gallérral + csőidommal	
B/II-31	Talpazat gallérral + csőidommal	
B/II-35	Talpazat gallérral + csőidommal	
B/II-40	Talpazat gallérral + csőidommal	
B/II-50	Talpazat gallérral + csőidommal	
B/II-56	Talpazat gallérral + csőidommal	
B/II-63	Talpazat gallérral + csőidommal	
B/II-80	Talpazat gallérral + csőidommal	



### KMZ

Peremes visszacsapó szelep.

típus	PEREMES	
KMZ-140	Visszacsapó szelep	
KMZ-160	Visszacsapó szelep	
KMZ-180	Visszacsapó szelep	
KMZ-200	Visszacsapó szelep	
KMZ-250	Visszacsapó szelep	
KMZ-315	Visszacsapó szelep	
KMZ-355	Visszacsapó szelep	
KMZ-400	Visszacsapó szelep	



### OKA

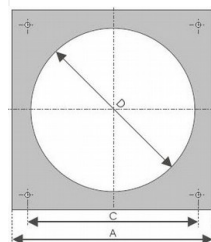
Horganyzott rugós visszacsapószelep.

típus	PEREM NÉLKÜL	
OKA 100	Horganyzott rugós visszacsapószelep	
OKA 125	Horganyzott rugós visszacsapószelep	
OKA 150	Horganyzott rugós visszacsapószelep	
OKA 160	Horganyzott rugós visszacsapószelep	
OKA 180	Horganyzott rugós visszacsapószelep	
OKA 200	Horganyzott rugós visszacsapószelep	
OKA 250	Horganyzott rugós visszacsapószelep	
OKA 315	Horganyzott rugós visszacsapószelep	
OKA 350	Horganyzott rugós visszacsapószelep	
OKA 400	Horganyzott rugós visszacsapószelep	



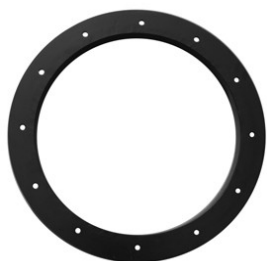
### WSK UV álló zsalu

Kivétel: szürke műanyag. PVC.



típus		
WSK-20	Műanyag gravitációs zsalu. D 210mm C190mm A 245mm	
WSK-25	Műanyag gravitációs zsalu. D 260mm C235mm A 299mm	
WSK-30	Műanyag gravitációs zsalu. D 310mm C274mm A 347mm	
WSK-35	Műanyag gravitációs zsalu. D 360mm C310mm A 397mm	
WSK-40	Műanyag gravitációs zsalu. D 423mm C364mm A 460mm	
WSK-45	Műanyag gravitációs zsalu. D 460mm C395mm A 501mm	
WSK-50	Műanyag gravitációs zsalu. D 510mm C445mm A 549mm	
WSK-56	Műanyag gravitációs zsalu. D 567mm C530mm A 610mm	
WSK-65	Műanyag gravitációs zsalu. D 660mm C626mm A 701mm	
WSK-71	Műanyag gravitációs zsalu. D 710mm C663mm A 749mm	





**PK**  
Peremes karima  
csőventilátorokhoz.  
A kör keresztmetszetű  
légcsatorna és a csőventilátor  
összekötésére.  
Rozsdamentes acél, porszórt  
fekete.

típus		
PK Ø315		
PK Ø355		
PK Ø400		
PK Ø450		
PK Ø500		
PK Ø560		
PK Ø630		



**NA**  
Horganyzott szűrődoboz.  
10-40cm csőátmérővel.

Típus		
Szűrődoboz NA100	Horganyzott szűrődoboz cserélhető szűrővel (szűrő nélkül)	
Szűrődoboz NA125	Horganyzott szűrődoboz cserélhető szűrővel (szűrő nélkül)	
Szűrődoboz NA150	Horganyzott szűrődoboz cserélhető szűrővel (szűrő nélkül)	
Szűrődoboz NA160	Horganyzott szűrődoboz cserélhető szűrővel (szűrő nélkül)	
Szűrődoboz NA200	Horganyzott szűrődoboz cserélhető szűrővel (szűrő nélkül)	
Szűrődoboz NA250	Horganyzott szűrődoboz cserélhető szűrővel (szűrő nélkül)	
Szűrődoboz NA315	Horganyzott szűrődoboz cserélhető szűrővel (szűrő nélkül)	
Szűrődoboz NA350	Horganyzott szűrődoboz cserélhető szűrővel (szűrő nélkül)	
Szűrődoboz NA400	Horganyzott szűrődoboz cserélhető szűrővel (szűrő nélkül)	



**G4-es szűrőbetét.**

Típus		
Szűrőbetét NA100-as hoz	G4-es szűrőbetéttel	
Szűrőbetét NA125-as hoz	G4-es szűrőbetéttel	
Szűrőbetét NA150-as hoz	G4-es szűrőbetéttel	
Szűrőbetét NA160-as hoz	G4-es szűrőbetéttel	
Szűrőbetét NA200-as hoz	G4-es szűrőbetéttel	
Szűrőbetét NA250-as hoz	G4-es szűrőbetéttel	
Szűrőbetét NA315-as hoz	G4-es szűrőbetéttel	
Szűrőbetét NA350-as hoz	G4-es szűrőbetéttel	
Szűrőbetét NA400-as hoz	G4-es szűrőbetéttel	

Típus		
Szűrőbetét NA100-as hoz	Fém szűrőbetéttel	
Szűrőbetét NA125-as hoz	Fém szűrőbetéttel	
Szűrőbetét NA150-as hoz	Fém szűrőbetéttel	
Szűrőbetét NA160-as hoz	Fém szűrőbetéttel	
Szűrőbetét NA200-as hoz	Fém szűrőbetéttel	
Szűrőbetét NA250-as hoz	Fém szűrőbetéttel	
Szűrőbetét NA315-as hoz	Fém szűrőbetéttel	
Szűrőbetét NA350-as hoz	Fém szűrőbetéttel	
Szűrőbetét NA400-as hoz	Fém szűrőbetéttel	



**UVX Superflex**  
Vékonyfalú tartós flexibilis  
csövek 8-50 cm átmérővel.  
10méter/doboz kiszerelésben.

Típus		
Uvx- Superflex 80	Flexibilis csővezeték max. 140 °C-ig 10 m/doboz	
uvx-Superflex 100	Flexibilis csővezeték max. 140 °C-ig 10 m/doboz	
uvx-Superflex 125	Flexibilis csővezeték max. 140 °C-ig 10 m/doboz	
uvx-Superflex 150	Flexibilis csővezeték max. 140 °C-ig 10 m/doboz	
uvx-Superflex 160	Flexibilis csővezeték max. 140 °C-ig 10 m/doboz	
uvx-Superflex 200	Flexibilis csővezeték max. 140 °C-ig 10 m/doboz	
uvx-Superflex 250	Flexibilis csővezeték max. 140 °C-ig 10 m/doboz	
uvx-Superflex 315	Flexibilis csővezeték max. 140 °C-ig 10 m/doboz	
uvx-Superflex 350	Flexibilis csővezeték max. 140 °C-ig 10 m/doboz	
uvx-Superflex 400	Flexibilis csővezeték max. 140 °C-ig 10 m/doboz	
uvx-Superflex 450	Flexibilis csővezeték max. 140 °C-ig 10 m/doboz	
uvx-Superflex 500	Flexibilis csővezeték max. 140 °C-ig 10 m/doboz	



**UVX Sonoair**  
Vékonyfalú tartós flexibilis  
hő és hangszigetelt csövek  
8-45 cm átmérővel.  
10méter/doboz kiszerelésben.

Típus		
uvx-Sonoair 80	Flexibilis hő és hangszigetelt cső max. 140 °C-ig 10 m/doboz	
uvx-Sonoair 100	Flexibilis hő és hangszigetelt cső max. 140 °C-ig 10 m/doboz	
uvx-Sonoair 125	Flexibilis hő és hangszigetelt cső max. 140 °C-ig 10 m/doboz	
uvx-Sonoair 150	Flexibilis hő és hangszigetelt cső max. 140 °C-ig 10 m/doboz	
uvx-Sonoair 160	Flexibilis hő és hangszigetelt cső max. 140 °C-ig 10 m/doboz	
uvx-Sonoair 180	Flexibilis hő és hangszigetelt cső max. 140 °C-ig 10 m/doboz	
uvx-Sonoair 200	Flexibilis hő és hangszigetelt cső max. 140 °C-ig 10 m/doboz	
uvx-Sonoair 250	Flexibilis hő és hangszigetelt cső max. 140 °C-ig 10 m/doboz	
uvx-Sonoair 315	Flexibilis hő és hangszigetelt cső max. 140 °C-ig 10 m/doboz	
uvx-Sonoair 350	Flexibilis hő és hangszigetelt cső max. 140 °C-ig 10 m/doboz	
uvx-Sonoair 400	Flexibilis hő és hangszigetelt cső max. 140 °C-ig 10 m/doboz	
uvx-Sonoair 450	Flexibilis hő és hangszigetelt cső max. 140 °C-ig 10 m/doboz	



**Westerform**  
fémerev flexibilis alumínium  
cső.  
8-50 cm csőátmérővel.

Típus		
uvx-Inoxid 80/1 m	Félmerev flexibilis rozsdamentes cső (inoxid) max. 700 °C-ig)	
uvx-Inoxid 80/3 m	Félmerev flexibilis rozsdamentes cső (inoxid) max. 700 °C-ig)	
uvx-Inoxid 80/10 m	Félmerev flexibilis rozsdamentes cső (inoxid) max. 700 °C-ig)	
uvx-Inoxid 100/1 m	Félmerev flexibilis rozsdamentes cső (inoxid) max. 700 °C-ig)	
uvx-Inoxid 100/3 m	Félmerev flexibilis rozsdamentes cső (inoxid) max. 700 °C-ig)	
uvx-Inoxid 100/10 m	Félmerev flexibilis rozsdamentes cső (inoxid) max. 700 °C-ig)	
uvx-Inoxid 110/1 m	Félmerev flexibilis rozsdamentes cső (inoxid) max. 700 °C-ig)	
uvx-Inoxid 110/3 m	Félmerev flexibilis rozsdamentes cső (inoxid) max. 700 °C-ig)	
uvx-Inoxid 110/10 m	Félmerev flexibilis rozsdamentes cső (inoxid) max. 700 °C-ig)	
uvx-Inoxid 120/1 m	Félmerev flexibilis rozsdamentes cső (inoxid) max. 700 °C-ig)	
uvx-Inoxid 120/3 m	Félmerev flexibilis rozsdamentes cső (inoxid) max. 700 °C-ig)	
uvx-Inoxid 120/10 m	Félmerev flexibilis rozsdamentes cső (inoxid) max. 700 °C-ig)	
uvx-Inoxid 125/1 m	Félmerev flexibilis rozsdamentes cső (inoxid) max. 700 °C-ig)	
uvx-Inoxid 125/3 m	Félmerev flexibilis rozsdamentes cső (inoxid) max. 700 °C-ig)	
uvx-Inoxid 125/10 m	Félmerev flexibilis rozsdamentes cső (inoxid) max. 700 °C-ig)	
uvx-Inoxid 130/1 m	Félmerev flexibilis rozsdamentes cső (inoxid) max. 700 °C-ig)	
uvx-Inoxid 130/3 m	Félmerev flexibilis rozsdamentes cső (inoxid) max. 700 °C-ig)	
uvx-Inoxid 130/10 m	Félmerev flexibilis rozsdamentes cső (inoxid) max. 700 °C-ig)	
uvx-Inoxid 140/1 m	Félmerev flexibilis rozsdamentes cső (inoxid) max. 700 °C-ig)	
uvx-Inoxid 140/3 m	Félmerev flexibilis rozsdamentes cső (inoxid) max. 700 °C-ig)	
uvx-Inoxid 140/10 m	Félmerev flexibilis rozsdamentes cső (inoxid) max. 700 °C-ig)	
uvx-Inoxid 150/1 m	Félmerev flexibilis rozsdamentes cső (inoxid) max. 700 °C-ig)	
uvx-Inoxid 150/3 m	Félmerev flexibilis rozsdamentes cső (inoxid) max. 700 °C-ig)	
uvx-Inoxid 150/10 m	Félmerev flexibilis rozsdamentes cső (inoxid) max. 700 °C-ig)	
uvx-Inoxid 160/1 m	Félmerev flexibilis rozsdamentes cső (inoxid) max. 700 °C-ig)	
uvx-Inoxid 160/3 m	Félmerev flexibilis rozsdamentes cső (inoxid) max. 700 °C-ig)	
uvx-Inoxid 160/10 m	Félmerev flexibilis rozsdamentes cső (inoxid) max. 700 °C-ig)	
uvx-Inoxid 180/1 m	Félmerev flexibilis rozsdamentes cső (inoxid) max. 700 °C-ig)	
uvx-Inoxid 180/3 m	Félmerev flexibilis rozsdamentes cső (inoxid) max. 700 °C-ig)	
uvx-Inoxid 200/1 m	Félmerev flexibilis rozsdamentes cső (inoxid) max. 700 °C-ig)	
uvx-Inoxid 200/3 m	Félmerev flexibilis rozsdamentes cső (inoxid) max. 700 °C-ig)	
uvx-Inoxid 250/1 m	Félmerev flexibilis rozsdamentes cső (inoxid) max. 700 °C-ig)	
uvx-Inoxid 250/3 m	Félmerev flexibilis rozsdamentes cső (inoxid) max. 700 °C-ig)	
uvx-Inoxid 315/1 m	Félmerev flexibilis rozsdamentes cső (inoxid) max. 700 °C-ig)	
uvx-Inoxid 315/3 m	Félmerev flexibilis rozsdamentes cső (inoxid) max. 700 °C-ig)	
uvx-Inoxid 350/1 m	Félmerev flexibilis rozsdamentes cső (inoxid) max. 700 °C-ig)	
uvx-Inoxid 350/3 m	Félmerev flexibilis rozsdamentes cső (inoxid) max. 700 °C-ig)	
uvx-Inoxid 400/1 m	Félmerev flexibilis rozsdamentes cső (inoxid) max. 700 °C-ig)	
uvx-Inoxid 400/3 m	Félmerev flexibilis rozsdamentes cső (inoxid) max. 700 °C-ig)	



**Horganyzott  
spirálkorcolt cső**

Típus		
SPIKO 80	Horganyzott spirálkorcolt csővezeték	
SPIKO 100	Horganyzott spirálkorcolt csővezeték	
SPIKO 125	Horganyzott spirálkorcolt csővezeték	
SPIKO 150	Horganyzott spirálkorcolt csővezeték	
SPIKO 160	Horganyzott spirálkorcolt csővezeték	
SPIKO 180	Horganyzott spirálkorcolt csővezeték	
SPIKO 200	Horganyzott spirálkorcolt csővezeték	
SPIKO 250	Horganyzott spirálkorcolt csővezeték	
SPIKO 315	Horganyzott spirálkorcolt csővezeték	
SPIKO 355	Horganyzott spirálkorcolt csővezeték	
SPIKO 400	Horganyzott spirálkorcolt csővezeték	
SPIKO 450	Horganyzott spirálkorcolt csővezeték	
SPIKO 500	Horganyzott spirálkorcolt csővezeték	
SPIKO 600	Horganyzott spirálkorcolt csővezeték	



**Horganyzott négyzetű  
légcsatorna.**  
(Egyedi kialakításban is.)

Típus		
Négyzetű légcsatorna 0,7 mm	Egyenes légcsatorna horganyzott lemez (ár/m2)	
Négyzetű légcsatorna 0,9 mm	Egyenes légcsatorna horganyzott lemez (ár/m2)	
Négyzetű légcsatorna 1,1 mm	Egyenes légcsatorna horganyzott lemez (ár/m2)	





### NG melegvizes előfűtő

központi fűtésre köthető meleg vizes előmelegítő.

Légcsatorna vízmelegítők, hogy a hó a levegő szellőztetés. fűtőtestek. Együtműködik a vezető SV-A plus (szükséges szelep és szelepmozgató ZTTR RTAOM-24A.) Építőipari Fűtés tok horganyzott acéllemezből, hőcserélők, bordás cső réz-alumínium. Plenum kerek gumi tömítések. Víz csatlakozás külső menettel. Csuklós fedél könnyen tisztítható. **Megjegyzés: melegítők, ahol a fűtési közeg víz védeni kell a fagytól, pl termosztát. Fagyasztás a víz kárt okozhat a hőcserélő.**

### Melegvíz üzemű előfűtők

Típus		
Az NG-315-II-3/4		
Az NG-200-II-3/4		
Az NG-400-II-3/4		
Az NG-400-III-3/4		
NG-W 250D		



### UNI-1 teljesítményszabályzó.

Típus	Max. teljesítmény		
Uni 1	150W		



### ARW - AGC

230V motorokhoz. 5 fokozatban állítható tirisztoros teljesítmény szabályzó. Lehetővé teszik a ventilátor csendes és energiatakarékos működését. Class II szigetelés. Védettség IP54. Maximális környezeti hőmérséklet 40 C. Hőszigetelés B osztályú (130stC). Öt kapcsolható sebességi fokozat. + Főkapcsoló gomb. A vezérlő áramkört biztosíték védi.

### Ipari ventilátor transzformátoros szabályzók

Típus		Ventilátor Max. teljesítmény	
ARW-1, 5	ARW-1, 5	230V 1, 5 A / 0,12 kW	
ARW-2, 0	ARW-2, 0	230V 2 A / 0, 25 kW	
AGC-3, 0	AGC-3, 0	230V 3 A / 0, 37 kW	
ARW-5, 0	ARW-5, 0	230V 5 A / 0, 75 kW	
AGC-7, 0	AGC-7, 0	230V 7 A /	
AGC-10, 0	AGC-10, 0	230V 10 A /	
AGC-14, 0	AGC-14, 0	230V 14 A /	



### A3RW

400 V motorokhoz. 5 fokozatban állítható teljesítmény szabályzó. Programozás nélküli egyszerű kezelés. Megbízható működés. Class II szigetelés. Védettség IP21. Maximális környezeti hőmérséklet 25 C. Hőszigetelés B osztályú (130stC). Öt kapcsolható sebességi fokozat. A vezérlő áramkört biztosíték védi.

Típus		Ventilátor Max. teljesítmény	
A3RW-2, 0	A3RW-2, 0	400 V 2 A / 0,55 kW	
A3RW-4, 0	A3RW-4, 0	400 V 4 A / 1,5 kW	
A3RW-5, 0	A3RW-5, 0	400 V 5 A / 2,2 kW	
AR3W-7, 0	A3RW-7, 0	400 V 7 A / 3 kW	
A3RW-10, 0	A3RW-10, 0	400 V 10 A / 4 kW	
A3RW-14, 0	A3RW-14, 0	400 V 14 A / ,5 kW	



## DUPLEXVENT DV 72 EC SAP APPENDIX Q ELIGIBLE

**Passzív / energiatakarékos  
házakhoz is ajánlott!**

Névleges feszültség 230 V ~  
Frekvenciája 50 Hz / 60 Hz  
Fogyasztás **19 W – 150 W**  
( 5 sebességi fokozat )  
Max. légszállítás 280 m<sup>3</sup> / h  
Védettség IPX2

**Termikus hatásfok 91 %**

## Hővisszanyerő lakásszellőztető - Rekuperátor

típus	m <sup>3</sup> /h	Pa	W	hatásfok	Kg
DV 72 EC	0-280	300 (max)	19-150	91% (max)	14



### ZWC-B ZWC-D

Rekuperátorok

Az EBM-PAPST motorok, és a HEATEX svéd hőcserélő panel garatálja a hosszú éveken keresztül hibamentes üzemet. 4 különböző sebességi fokozat. Ideális családi házak, rendelők, irodák, üzletek szellőztetésére.

típus	m <sup>3</sup> /h	Pa	W	Kg	hatásfok
ZWC-B	140 / 230 / 320 / 450	80 / 170 / 260 / 330	max 2 x 114	52	77.% (max)
ZWC-D	200 / 280 / 400 / 650	230 / 320 / 390 / 430	max 2 x 195	50	80.% (max)



### B3B-WX rekuperátorok

Hő és páratartalom visszanyeréssel.

A cellulózbetét a páratartalom nagy részét is visszaforgatja a rendszerbe. Lakossági és ipari felhasználásra. A B3B WX típus nem alkalmas 70% (állandó) páratartalmat meghaladó levegő szállítására.

típus	m <sup>3</sup> /h	Pa	kW		Kg		hatásfok
B3B-WX 15	170	225	0,08	3 sebesség	17	230 V	72-85
B3B-WX 20	250	190	0,100	3 sebesség	18	230 V	72-85
B3B-WX 30	350	220	0,125	3 sebesség	21	230 V	72-85
B3B-WX 40	490	315	0,220	3 sebesség	31	230 V	73-87
B3B-WX 60	830	300	0,310	3 sebesség	34	230 V	73-87
B3B-WX 80	1100	290	0,43	3 sebesség	60	230 V	73-87
B3B-WX 100	1340	320	0,61	3 sebesség	67	230 V	72-85
B3B-WX 150	2000	320	0,82	3 sebesség	154	230 V	72-85
B3B-WX 250	2800	420	1,5	3 sebesség	181	230 V	72-85



### ZWC 4N-6

rekuperátorok

Ipari célokra kialakított rekuperátorok.

típus	m <sup>3</sup> /h	Pa	kW	ford.p	Kg	
ZWC-4 N	830	160	2 x 0,048	1400	110	230 V
ZWC-5	1140	490	2 x 0,16	2500	113	230 V
ZWC-6	1400	250	2 x 0,13	1300	127	230 V



### ZWC R rekuperátorok

Elő-fűtőegységgel készülnek. Ezekben a rekuperátorokban a helyiségekbe befűvott levegőt hőmérséklet-szabályzó vezéri. Biztonsági rendszer akadályozza meg a levegő túlzott felmelegedését a cső eltömődése, vagy esetleges meghibásodás alkalmával.

típus	m <sup>3</sup> /h	Pa	kW	ford.p	Kg	
ZWC-4N R	830	160	2 x 0,48	1400	112	230 V
ZWC-5 R	1140	490	2 x 0,16	2500	116	230 V
ZWC-6 R	1400	250	2 x 0,13	1300	130	230 V



### NWP

fűtőventilátor.

A meleg vizet hasznosító fűtőventilátor könnyen csatlakoztatható új vagy meglévő fűtési rendszerekhez. Egyszerű és hatékony szabályozás. Magas termikus hatásfok. Védelem: IP 54 Hosszú élettartam. Könnyű telepítés. Alacsony zajszint, csendes működés.

### Melegvíz üzemű fűtőventilátor

Típus	Teljesítmény	Légszállítás	Max. távolság	Zajszint	Víz hőfok.	nyomás	
NWP 15	17,4 kW *	2000 m <sup>3</sup> /h	14 m	45 dB	95 ° C	1,6 MPa	
NWP 25	25,4 kW *	4400 m <sup>3</sup> /h	26 m	51 dB	130 ° C	1,6 MPa	
NWP 45	46,8 kW *	4100 m <sup>3</sup> /h	24 m	51 dB	130 ° C	1,6 MPa	
NWP 65	64,6 kW *	3900 m <sup>3</sup> /h	22 m	51 dB	130 ° C	1,6 MPa	
NWP 95	100,1 kW *	8500 m <sup>3</sup> /h	33 m	53 dB	130 ° C	1,6 MPa	



### NW 50 AGRO

Fűtőventilátor

A meleg vizet hasznosító fűtőventilátor könnyen csatlakoztatható új vagy meglévő fűtési rendszerekhez. Egyszerű és hatékony szabályozás. Magas termikus hatásfok. Hosszú élettartam. Könnyű telepítés. Alacsony zajszint, csendes működés. Magas páratartalom mellett és poros környezetben is alkalmazható. Alkalmazás: Gyártócsarnokok, raktárak, üzletek, műhelyek, sportlétesítmények, üvegházak, stb. fűtésére.

Típus	Teljesítmény	Légszállítás	Max. távolság	Zajszint	Víz hőfok.	nyomás	
NW 50	56,2 kW *	4600 m <sup>3</sup> /h	28 m	62 dB	95 ° C	1,6 MPa	



### KP-TW

légfüggöny család.

Alacsony fogyasztású és a csendes működésű melegvíz fűtőszelvényű légfüggönyök. Az állítható kifúvó rács lehetővé teszi a könnyű és precíz beállítást.

Egyszerű kezelőpanel egyszerű karbantartás. A légfüggöny kiválóan alkalmazható télen a hideg, nyáron a meleg beáramlása ellen. Alkalmazás: A Légfüggönyök hatékonyan alkalmazhatóak a fűtött, klimatizált helyiségeknél, ahol az ajtók gyakran vannak nyitva.

### Melegvíz üzemű légfüggöny

Típus	Teljesítmény	Légszállítás	Max. távolság	Zajszint	Víz hőfok.	nyomás	
KP-T2-W-100	21,7 kW	1770 m <sup>3</sup> /h	3,5 m	53 dB	95 ° C	1,6 Mpa	
KP-T2-W-150	33,3 kW	2500 m <sup>3</sup> /h	3,5 m	56 dB	95 ° C	1,6 Mpa	
KP-T2-W-200	47,1 kW	3500 m <sup>3</sup> /h	3,5 m	58 dB	95 ° C	1,6 Mpa	



### DH 20

Páramentesítő Ipari és Lakossági felhasználásra.

Gyártó: MUNTERS Svédország Higrosztáttal és a levegőszűrővel. Ideális kis- és közepes méretű szobák páramentesítésére. Páramentesítés vízelvezetése tartályba, kádba, vagy közvetlenül a csatornába. Hordozható kialakítás, kis helyigény, esztétikus kivitel. Hűtőközeg R134a.

### Páramentesítő

Típus	Páramentesítés	Légszállítás	Tartály	Feszültség	Zaj (3m)	
DH 20	18L. – 11L. / 24H	170 m <sup>3</sup> /h	5,5 L	230 V 50 Hz	40 dB (A)	

## Háztartási ventilátorok Fürdőszobai ventilátorok WC- ventilátorok



**VULKAN**  
Elszívóventilátor  
100mm csőátmérővel.  
**230 V 50 Hz**  
**19 W**  
**FORD: 2530**  
**VÉDELEM: IP X4**  
**ZAJSZINT : 35 dB (A)**  
A beépített visszajelző lednek köszönhetően az idő, és páraérzékelős típusok beállítása egyszerű.

Típus	Csapágy	Jellemzők	m3/h
VULKAN VK 100 L	Golyós	alap típus	100
VULKAN VK 100 P	Golyós	húzókapcsoló	100
VULKAN VK 100 T	Golyós	időkapcsoló	100
VULKAN VK 100 HT	Golyós	páraérzékelő (időzíthető)	100
„+” jel : Visszacsapó szeleppel ellátva			
VULKAN VK 100 L +	Golyós	alap típus	100
VULKAN VK 100 P +	Golyós	húzókapcsoló	100
VULKAN VK 100 T +	Golyós	időkapcsoló	100
VULKAN VK 100 HT+	Golyós	páraérzékelő (időzíthető)	100



**EOL**  
Elszívóventilátor,  
ABS műanyagból készült ház.  
100, 120, 150 mm  
csőátmérővel. Vékony előlap.  
Eszztétikus kivitel.

Típus	m3/h	méret	O mm	Jellemzők
EOL100B	100	150x150	100	alap típus
EOL100B SF	100	150x150	100	alap típus, ezüst színű előlap
EOL100C	100	150x150	100	húzókapcsoló
EOL100E1	100	150x150	100	fényérzékelő (időzíthető)
EOL100E2	100	150x150	100	időkapcsoló
EOL100E2 SFT	100	150x150	100	időkapcsoló, ezüst színű előlap
EOL100E3	100	150x150	100	páraérzékelő (időzíthető)
EOL120B	150	150x150	120	alap típus
EOL120E2	150	150x150	120	időkapcsoló
EOL120E3	150	150x150	120	páraérzékelő (időzíthető)
EOL 150B	200	180x180	150	alap típus
EOL 150E2	200	180x180	150	időkapcsoló
EOL 150E3	200	180x180	150	páraérzékelő (időzíthető)



**EOL-F**  
Elszívóventilátor,  
ABS műanyagból készült ház.  
Vékony előlap. Esztétikus  
kivitel. Az előlap lehet  
műanyag (fehér, ezüst, vagy  
arany színben) vagy inox  
(rozsdamentes acél).

Típus	m3/h	mm	O mm	jellemzők
EOL F10B	100	130 x 140	100	alap típus
EOL F10E2	100	130 x 140	100	időkapcsoló
EOL F10E3	100	130 x 140	100	páraérzékelő (időzíthető)
EOL F12B	150	150x162	120	alap típus
EOL F12E2	150	150x162	120	időkapcsoló

### INOX Rozsdamentes acél előlap

Típus	m3/h	mm	O mm	jellemzők
EOL F10B-INOX	100	130 x 140	100	alap típus
EOL F10E2 INOX	100	130 x 140	100	időkapcsoló
EOL F10E3 INOX	100	130 x 140	100	páraérzékelő (időzíthető)
EOL F12B INOX	150	150x162	120	alap típus
EOL F12E2 INOX	150	150x162	120	időkapcsoló



**AOL**  
Automata zsaluval ellátott  
elszívó ventilátor. Működés alatt  
a zsalulevelek kinyílnak. ABS  
műanyagból készült ház. 100,  
120 mm csőátmérővel.  
Eszttétikus kivitel.

**Az AOL 100B és AOL 100T  
ventilátorok zsalu nélküliek!**

Típus	m3/h	méret	O mm	jellemzők
AOL 100B	100	150x150	100	alap típus <b>ZSALU NÉLKÜL</b>
AOL 100T	100	150x150	100	időkapcsoló <b>ZSALU NÉLKÜL</b>
AOL 100AB	100	150x150	100	automata zsalu (alap típus)
AOL 100AT	100	150x150	100	automata zsalu+ időkapcsoló
AOL 100AHT	100	150x150	100	automata zsalu+páraérzékelő
AOL 100AFT	100	150x150	100	automata zsalu+fényérzékelő
AOL 120AB	150	150x150	120	automata zsalu (alap típus)
AOL 120AT	150	150x150	120	automata zsalu+ időkapcsoló
AOL 120AHT	150	150x150	120	automata zsalu+páraérzékelő
AOL 120AFT	150	150x150	120	automata zsalu+fényérzékelő



**ZEFIR**  
Elszívó ventilátor,  
ABS műanyagból készült ház.  
100, 120, 150 mm csőátmérő.  
Eszttétikus kivitel.

Típus	m3/h	méret	O mm	jellemzők
Z 100B	100	150x150	100	alap típus
Z 100C	100	150x150	100	húzókapcsoló
Z 100E1	100	150x150	100	fényérzékelő (időzíthető)
Z 100E2	100	150x150	100	időkapcsoló
Z 100E3	100	150x150	100	páraérzékelő (időzíthető)
Z 120B	150	170x170	120	alap típus
Z 120E1	150	170x170	120	fényérzékelő (időzíthető)
Z 120E2	150	170x170	120	időkapcsoló
Z 120E3	150	170x170	120	páraérzékelő (időzíthető)
Z 150B	200	180x180	150	alap típus



**12 Voltos biztonsági**  
elszívóventilátorok.  
Vizes helyiségekbe vagy zárt  
zuhanykabinokhoz.  
**A transzformátor nem tartozék.**

Típus	m3/h	méret mm	cső O mm	jellemzők
EOL 100B 12V	100	150x150	100	alap típus
EOL 120B 12V	150	150x150	120	alap típus
EOL 150B 12V	200	180x180	150	alap típus
AOL 10 12V	100	150x150	100	alap típus
AOL 12 12V	150	150x150	120	alap típus



**WK-B**  
Elszívó ventilátor,  
ABS műanyagból készült ház.  
100 mm csőátmérővel.  
Esztétikus kivitel.

### Háztartási ventilátorok – Ventilátor kiegészítők

Típus	m3/h	méret	O mm	jellemzők		
WK-B3	100	150x150	100	alap típus		
WK-C3-1	100	150x150	100	húzókapcsoló		
WK-E2-B3	100	150x150	100	időkapcsoló		



**WK csőventilátor**  
Elszívó ventilátor,  
ABS műanyagból készült ház.  
100, 120, 150 mm csőátmérő.  
Axiális csőközi ventilátor  
rövidebb csövekhez.  
A 150 mm-es ventilátor  
rögzőfülékkel készül.

Típus	m3/h	mm	O mm	jellemzők		
WK-10	100	105	100	alap típus		
WK-12	120	125	120	alap típus		
WK-15	150	155	150	alap típus		

Rövid egyenes csőszakaszokhoz.



**WK 01 ablakventilátor**  
A ventilátor húzókapcsolóval,  
gravitációs zsaluval és  
villásdugós vezetékkel szerelt.

Típus	m3/h	mm	O mm	jellemzők		
WK-01	200	225	150	húzókapcsoló + 1,9m vezeték		



**ND10**  
Fix szellőzőrács  
szúnyoghálóval.

Típus	O mm	Megnevezés		
ND 10	100	szúnyoghálós fix szellőzőrács		
ND 12	125	szúnyoghálós fix szellőzőrács		
ND 15	150	szúnyoghálós fix szellőzőrács		



**ND 10 Z**  
gravitációs zsalu.

ND 10Z	100	szúnyoghálós gravitációs zsalu		
ND 12Z	125	szúnyoghálós gravitációs zsalu		
ND 15Z	150	szúnyoghálós gravitációs zsalu		



**VR**  
kerekes szellőzőrács.

VR 100	100	szúnyoghálós kerek szellőzőrács		
VR 125	125	szúnyoghálós kerek szellőzőrács		
VR 150	150	szúnyoghálós kerek szellőzőrács		

